

# Portail de chantier bardé Lg4000 X Ht2000 mm



Une gestion d'accès maîtrisée pour vos chantiers

## Descriptif:

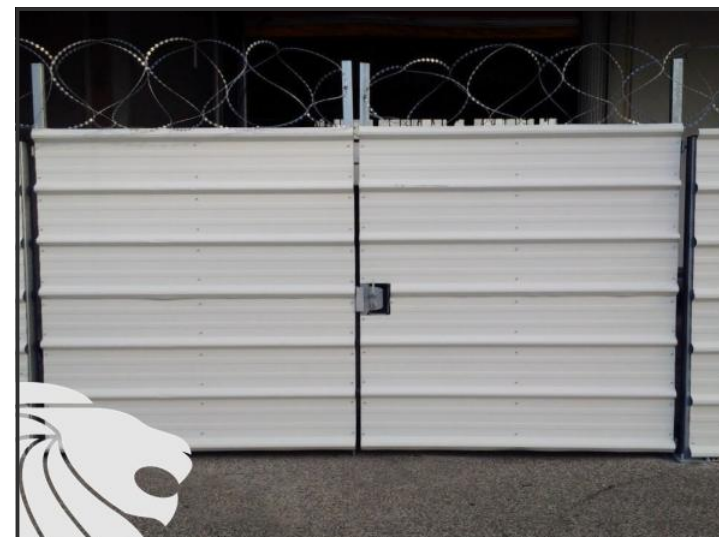
Nous créons des portails de chantier au sein de nos locaux afin de vous proposer un produit durable et résistant.

## Fonctionnement:

Ce portail deux vantaux bardé de chantier est constitué de tubes de 60 x 60 mm galvanisés et équipé de poteaux de 100 x 100 mm. Les deux vantaux de ce portails sont consolidés à l'aide d'une traverse verticale de 60 x 60 mm au centre du vantail. Les plaques de bardage sont vissées, et sont découpés à la largeur exacte. Afin de diminuer le risque de blessure, un joint en caoutchouc est installé sur l'arrête des plaques.

## Caractéristiques techniques:

SECTION DU CADRE: 60 x 60 mm  
SECTION DES POTEAUX: 100 x 100 mm



## FINITION :

-  RAL 9010 - Blanc
-  Finition Galvanisée

