

Bardage acier poteau métallique scellé posé à l'horizontale



Une sécurité optimale pour vos chantiers

Hauteur 2000mm

Descriptif:

Vous souhaitez protéger votre chantier avec une clôture opaque et fixe, avec une fixation au sol? Nous avons LA solution!

Fonctionnement:

Nous mettons en place un système de clôture en bardage acier fixé au sol à l'aide de platines et de goujons d'ancrage. Sur ces poteaux, nous venons fixer des tôles de bardages acier à l'aide de fixations spéciales. Le bardage est fixé de manière horizontale pour une grande stabilité.

De plus, la hauteur de 500mm de concertina, permet d'accroître encore plus la sécurité de votre site!

Caractéristiques techniques:

ENTRAXE DES POTEAUX: 2.80m
POTEAUX METALLIQUES: 6 x 6 cm
PLATINES METALLIQUES: 14 x 14 cm



COULEUR STANDARD

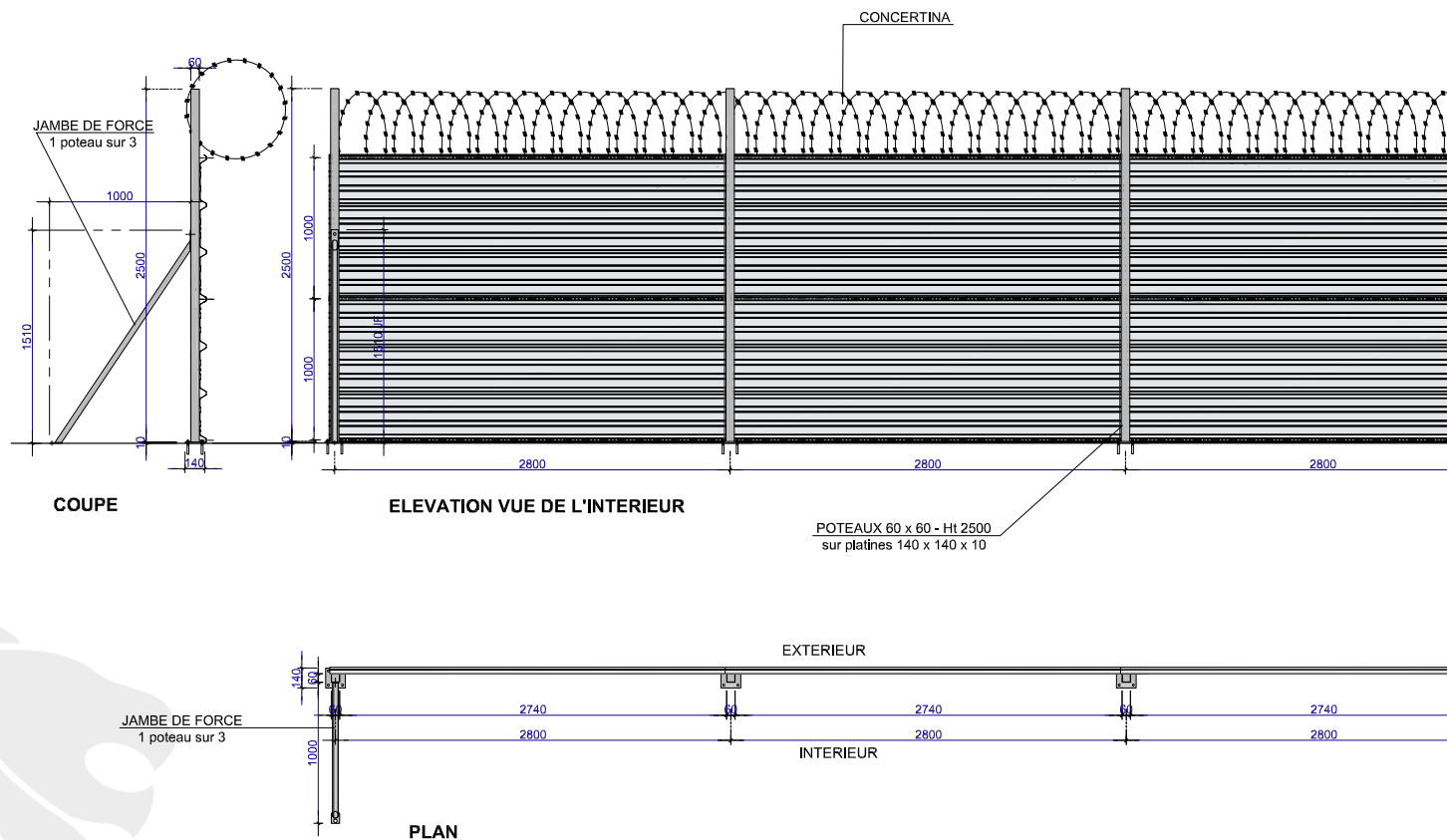
RAL 9016 - Blanc



Bardage acier poteau métallique scellé posé à l'horizontale

Une sécurité optimale pour vos chantiers

Hauteur 2000mm



Mentions légales :
 Les fiches techniques sont éditées par : SAS C'CLÔT - RCS de LYON 491 237 046
 Propriété intellectuelle :
 Les textes et illustrations ne peuvent être modifiés, reproduits ou distribués sans autorisation de l'éditeur
 sous peine de sanctions pénales prévues aux articles L. 335.2 et L. 343.1 du code de la Propriété Intellectuelle.