

# Portail Autoportant Motorisé VENTOUX Barreaudé



Le portail motorisé autoportant VENTOUX est un portail solide, conçu en France et fabriqué en Europe.

**Largeur de passage : 3000 mm**

**Hauteur : 1500 mm**

## Description:

Le portail autoportant motorisé Ventoux est un portail léger, permettant d'effectuer jusqu'à quelques cycles (10 cycles max.) par jour. Il est très peu onéreux et fiable dans le temps.

## Caractéristiques:

- Barreaux de 25 x 25 x 1.5mm orientés à 45°
- Cadre 50 x 50mm ou 60 x 60mm, selon la taille du vantail (voir sur le plan)
- Poutre basse 120 x 60mm
- Poteaux 100 x 100mm
- Poutre de guidage 70 x 70 x 4 ou 80 x 80 x 5mm, selon la taille du vantail (voir sur le plan)

## Spécifications techniques:

- Tous les tubes utilisés sont en acier DX51D galvanisé Sendzimir selon la norme NFA 49-542.
- Plastification réalisée selon le process suivant : dérochage chimique, dégraissage, double rinçage eau déminéralisée résistivité 30 microsiemens, passivation chromique, séchage à 110°C, poudrage polyester par pistolet tribostatique fixé sur robot, cuisson à 200 °C durant 30 minutes (revêtement : 120 microns)
- Tests réalisés selon procédé du brouillard salin sur une durée de 800 H.

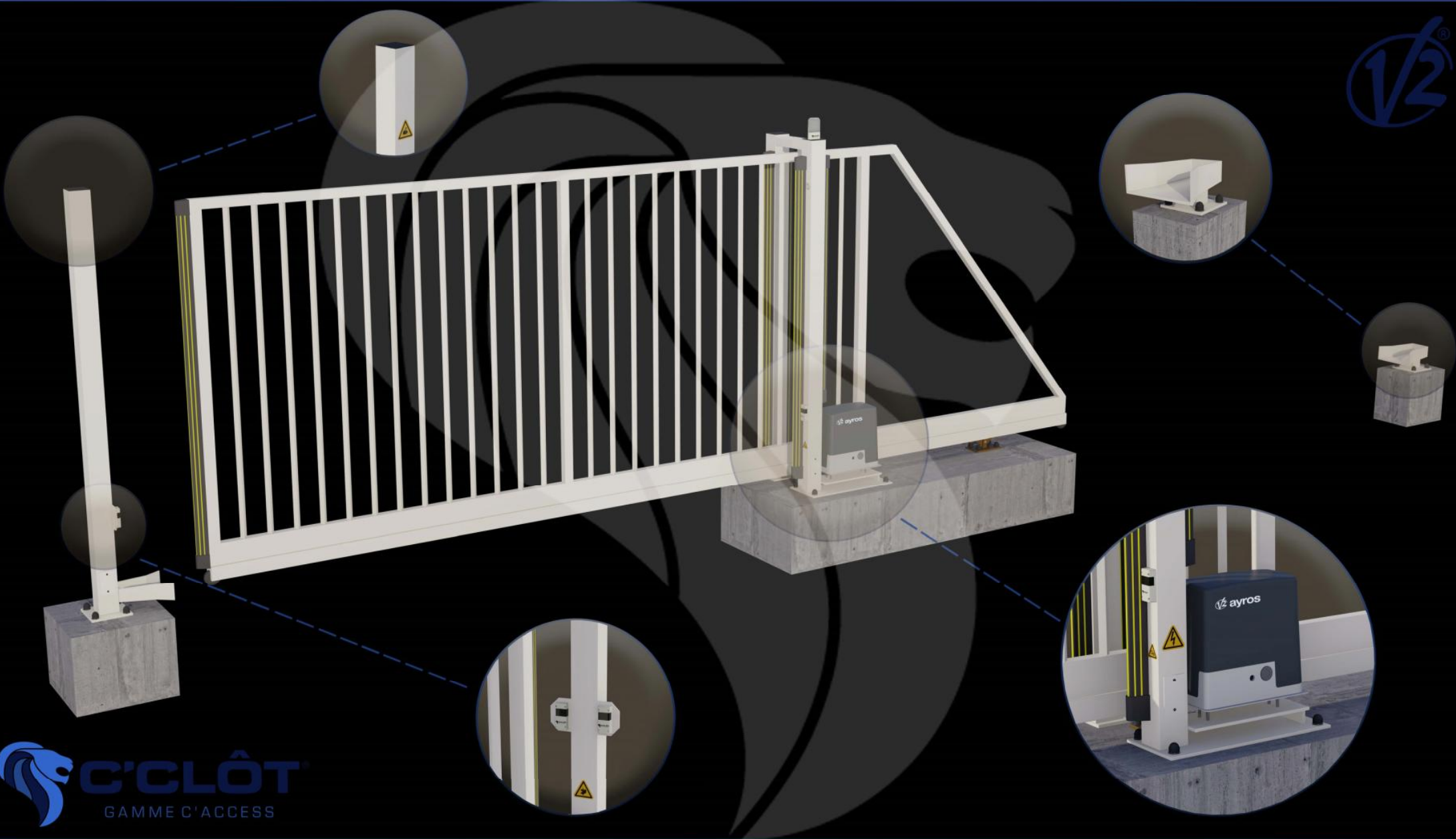


## COULEURS STANDARDS

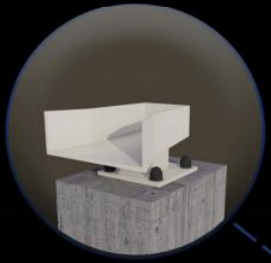
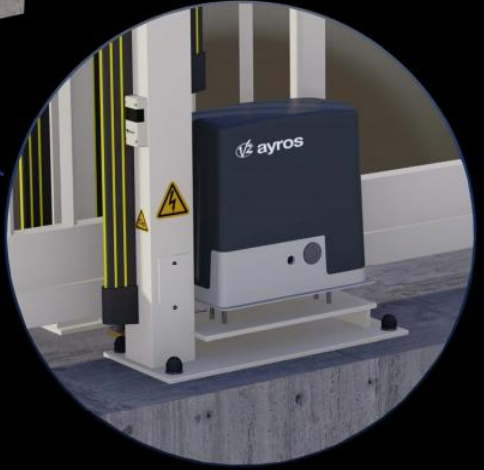
-  RAL 6005 - Vert
-  RAL 7016 - Gris
-  RAL 9005 - Noir
-  RAL 9016 - Blanc

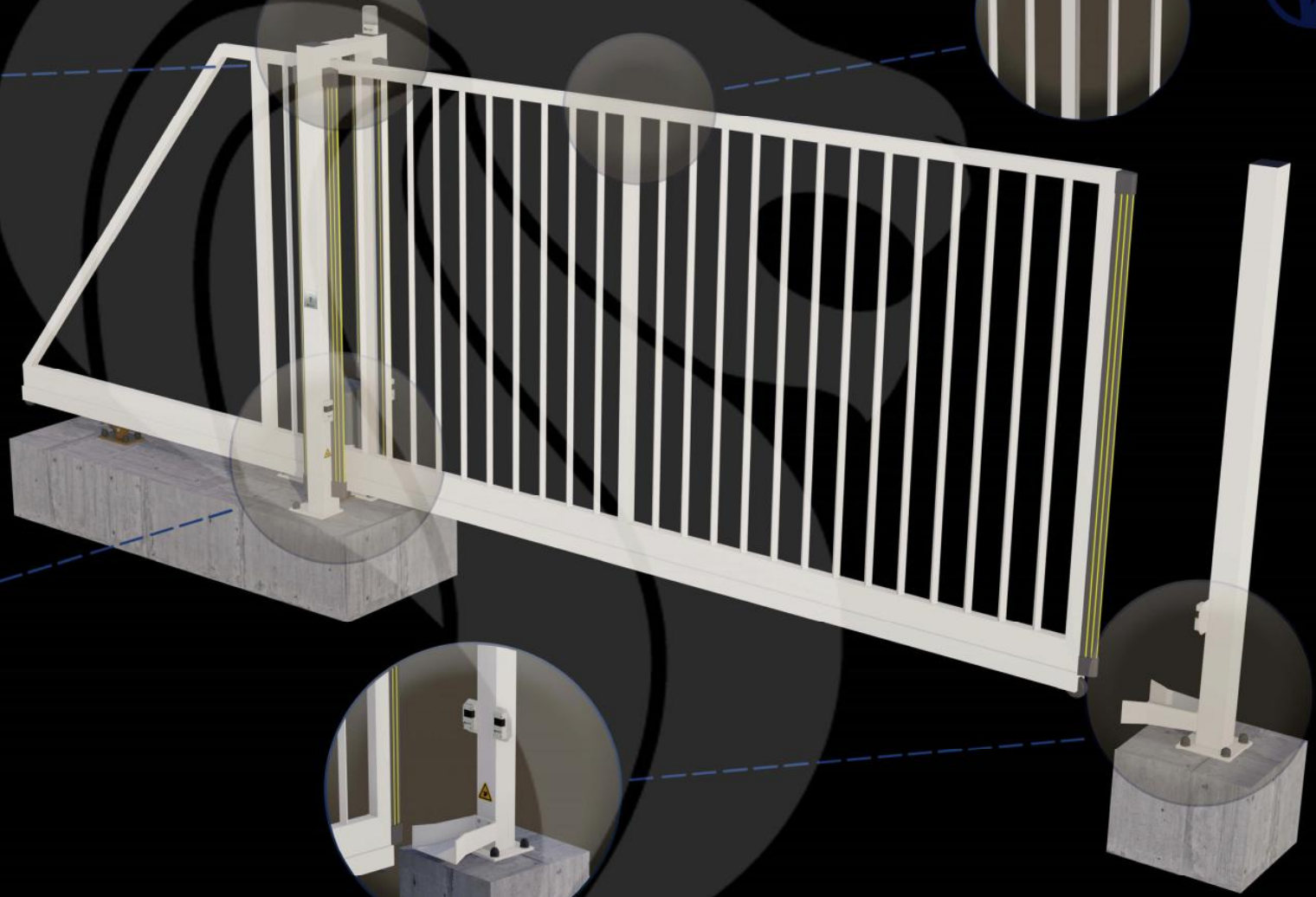
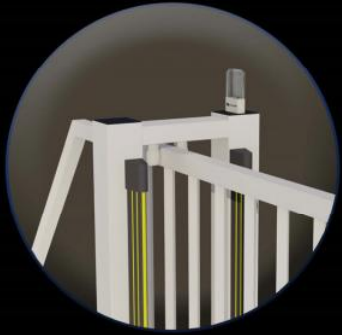


[VOIR EN 3D](#)



 **C'CLÔT**  
GAMME C'ACCESS



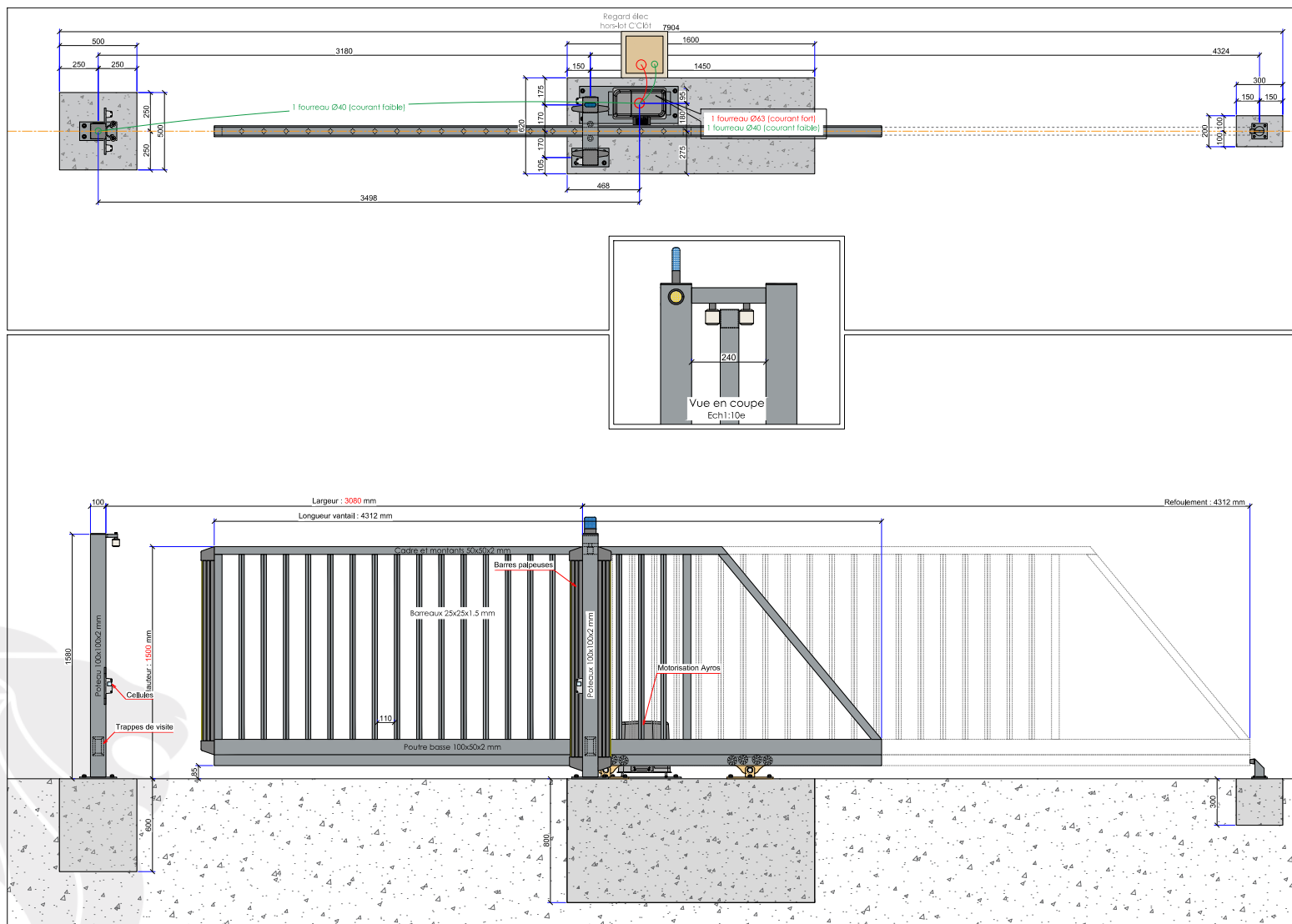


# Portail Autoportant Motorisé VENTOUX Barreaudé

Le portail motorisé autoportant VENTOUX est un portail solide, conçu en France et fabriqué en Europe.

Largeur de passage : 3000 mm

Hauteur : 1500 mm



Connaissez-vous toutes les options possibles pour ouvrir/fermer votre portail?

## Récepteur INTRATONE



### Les + de ce récepteur:

- Paramétrable en ligne
- Ouverture par téléphone
- Horloge d'ouverture/fermeture
- Abonnement prépayé 10ans
- Contrôle des ouvertures

## INTERPHONES



## CLAVIERS A CODE



## CONTACTEURS



## AUTRES ACCESSOIRES

