

# Portail Autoportant Manuel SAÔNE Barreaudé



Le portail autoportant est un portail solide, qui convient pour tous types d'installations. Il est conçu en France et fabriqué en Europe.

**Largeur de passage : 3000 mm**

**Hauteur : 1500 mm**

## Description:

Le portail manuel autoportant est un portail solide, créé pour fermer vos industries, copropriétés et maisons. Fabriqué en Europe, c'est un produit fiable et équipé d'accessoires LOCINOX®.

## Caractéristiques:




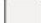
- Barreaux de 25 x 25 x 1.5mm orientés à 45°
- Cadre 50 x 50mm ou 60 x 60mm, selon la taille du vantail (voir sur le plan)
- Poutre basse 100 x 50mm ou 120 x 60mm, selon la taille du vantail (voir sur le plan)
- Poteaux de 100 x 100mm
- Poutre de guidage 70 x 70 x 4 ou 80 x 80 x 5mm, selon la taille du vantail (voir sur le plan)
- Gâche SSKZ QF et serrure LSKZU2

## Spécifications techniques:

- Tous les tubes utilisés sont en acier DX51D galvanisé Sendzimir selon la norme NFA 49-542.
- Plastification réalisée selon le process suivant : dérochage chimique, dégraissage, double rinçage eau déminéralisée résistivité 30 microsiemens, passivation chromique, séchage à 110°C, poudrage polyester par pistolet tribostatique fixé sur robot, cuisson à 200 °C durant 30 minutes (revêtement : 120 microns)
- Tests réalisés selon procédé du brouillard salin sur une durée de 800 H.

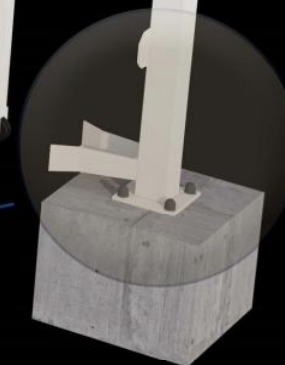
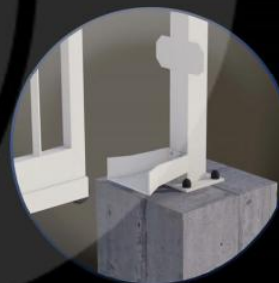
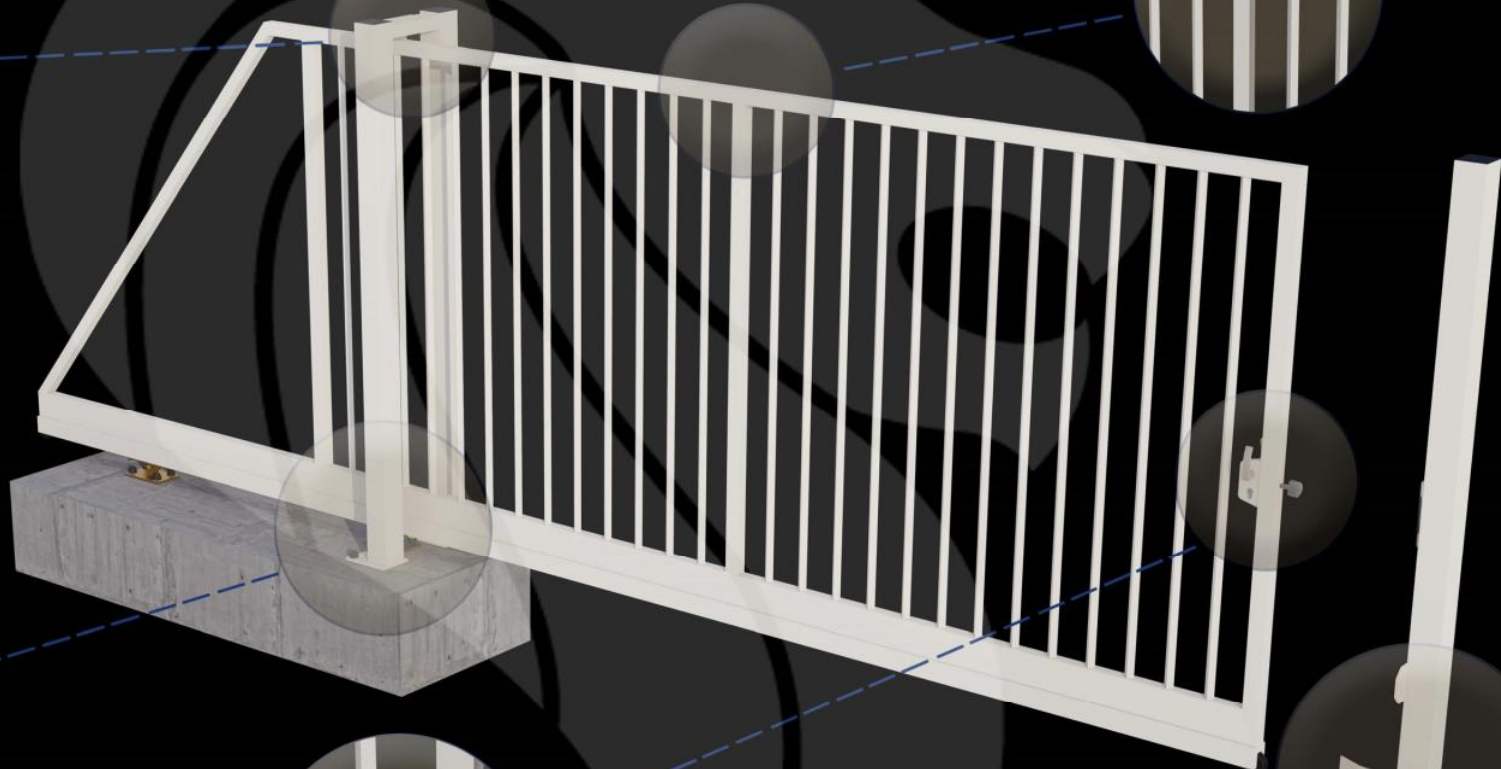


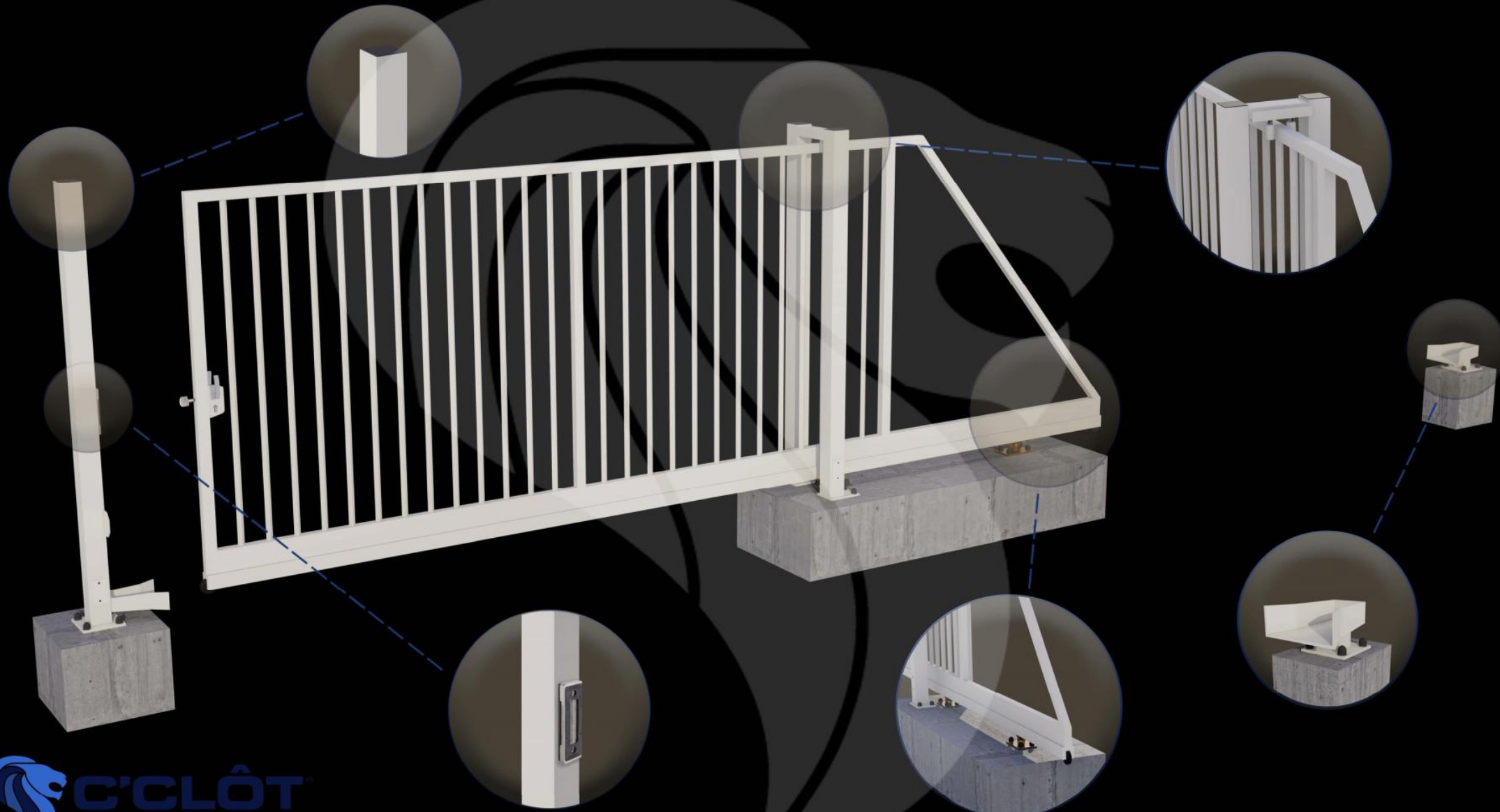
## COULEURS STANDARDS

-  RAL 6005 - Vert
-  RAL 7016 - Gris
-  RAL 9005 - Noir
-  RAL 9016 - Blanc

[VOIR EN 3D](#)







# Portail Autoportant Manuel SAÔNE Barreaudé

Le portail autoportant est un portail solide, qui convient pour tous types d'installations. Il est conçu en France et fabriqué en Europe.

Largeur de passage : 3000 mm

Hauteur : 1500 mm

