

# Portail Coulissant Motorisé KILIMANDJARO Barreaudé



Le portail motorisé coulissant KILIMANDJARO est un portail solide, conçu en France et fabriqué en Europe.

**Largeur de passage : 4500 mm**

**Hauteur : 1750 mm**

## Description:

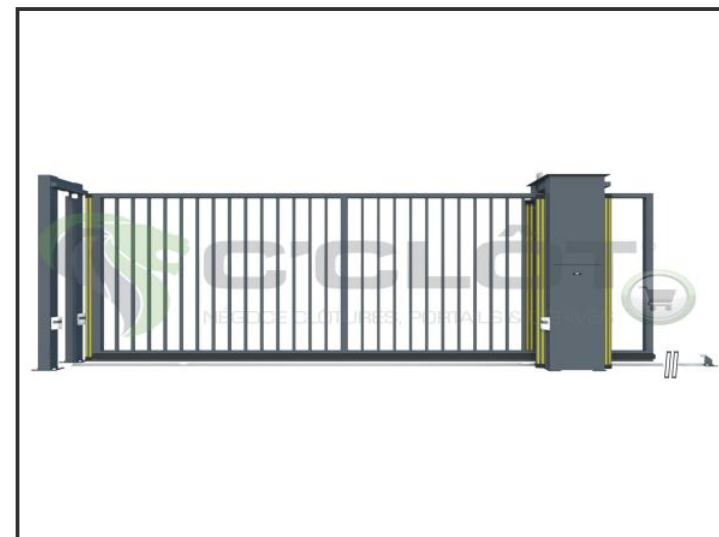
Le portail coulissant motorisé Kilimandjaro est notre portail standard le plus résistant! Il est équipé d'une colonne technique conçue pour effectuer de nombreux cycles par jour (à voir selon le moteur).

## Caractéristiques:

- Barreaux de 25 x 25 x 1.5mm
- Cadre 50 x 50mm ou 60 x 60mm ou 80 x 80mm ou 100 x 100mm, selon la taille du vantail (voir sur le plan)
- Poutre basse 120 x 60mm ou 160 x 80mm ou 200 x 100mm, selon la taille du vantail (voir sur le plan)
- Poteaux 80 x 80mm ou 100 x 100mm ou 120 x 120mm, selon la taille du vantail (voir sur le plan)

## Spécifications techniques:

- Tous les tubes utilisés sont en acier DX51D galvanisé Sendzimir selon la norme NFA 49-542.
- Plastification réalisée selon le process suivant : dérochage chimique, dégraissage, double rinçage eau déminéralisée résistivité 30 microsiemens, passivation chromique, séchage à 110°C, poudrage polyester par pistolet tribostatique fixé sur robot, cuisson à 200 °C durant 30 minutes (revêtement : 120 microns)
- Tests réalisés selon procédé du brouillard salin sur une durée de 800 H.

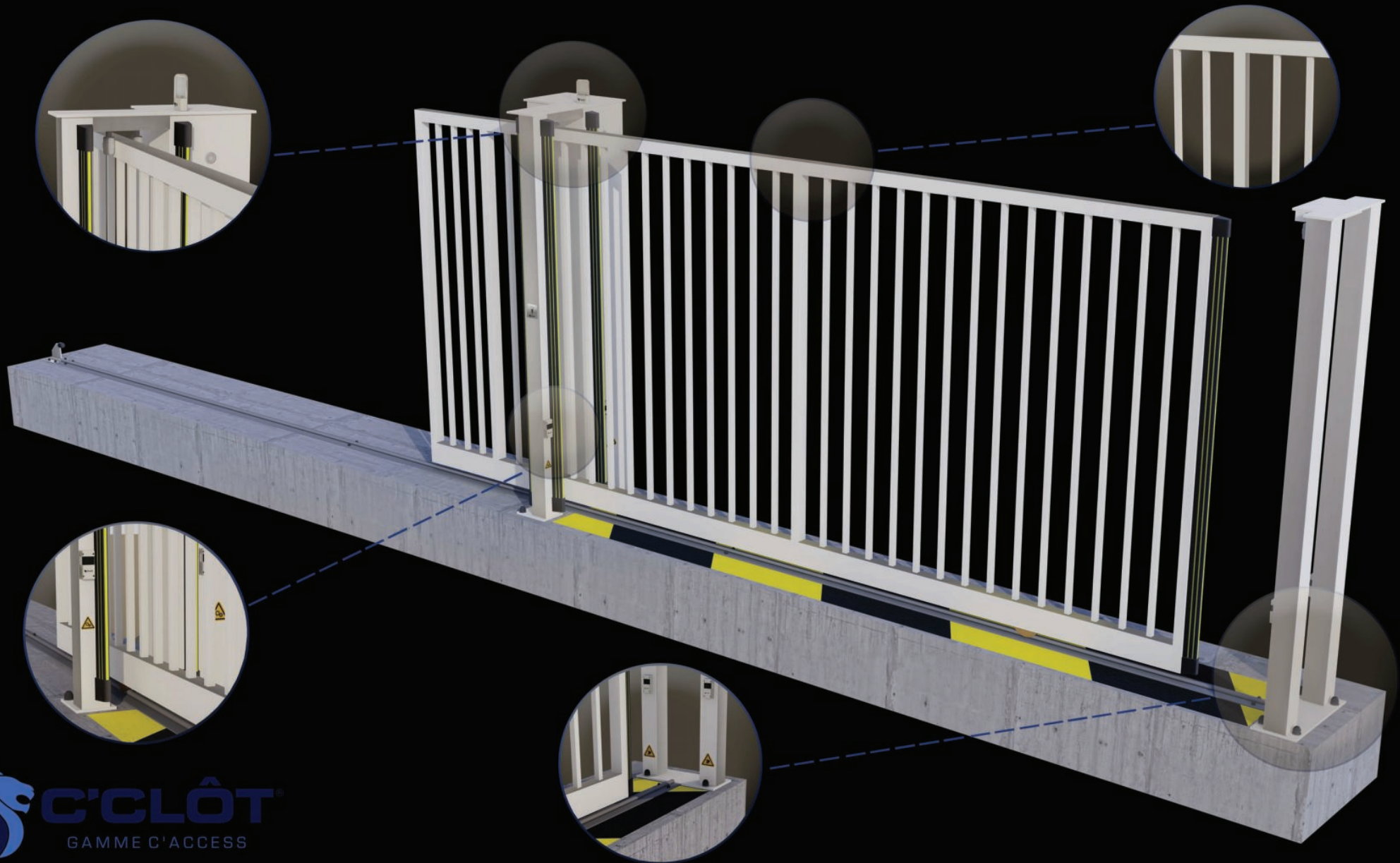


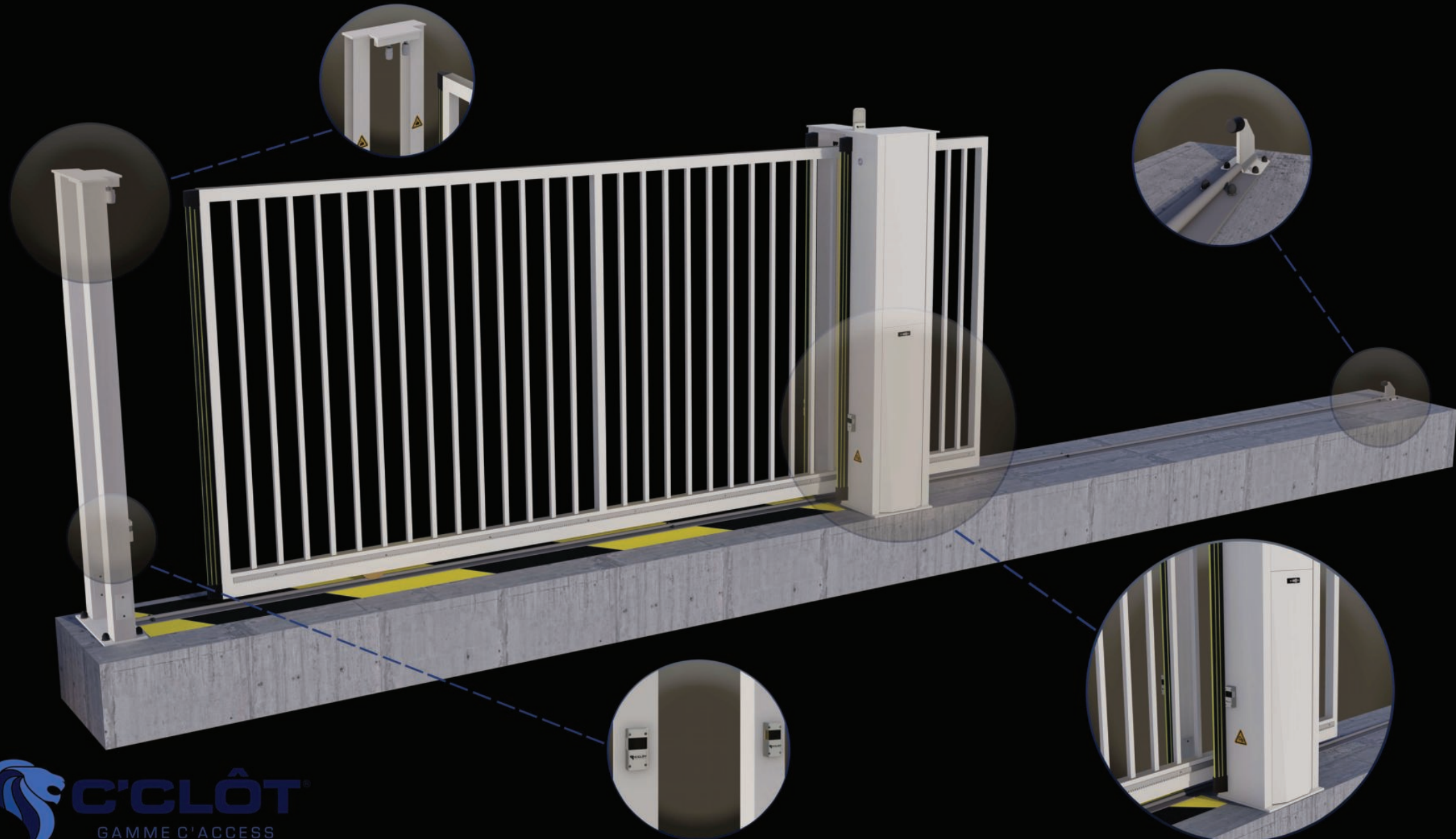
## COULEURS STANDARDS

-  RAL 6005 - Vert
-  RAL 7016 - Gris
-  RAL 9005 - Noir
-  RAL 9016 - Blanc

[VOIR EN 3D](#)





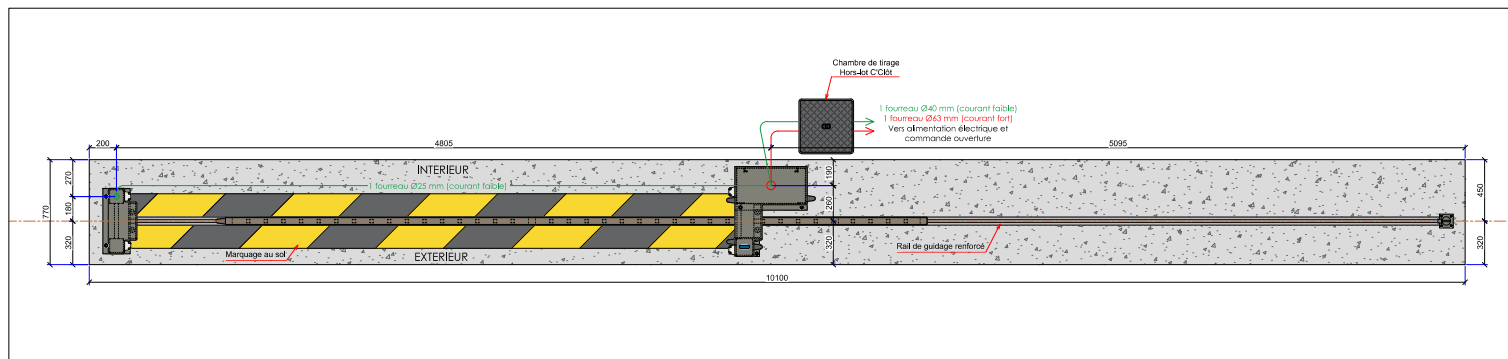


## Portail Coulissant Motorisé KILIMANDJARO Barreaudé

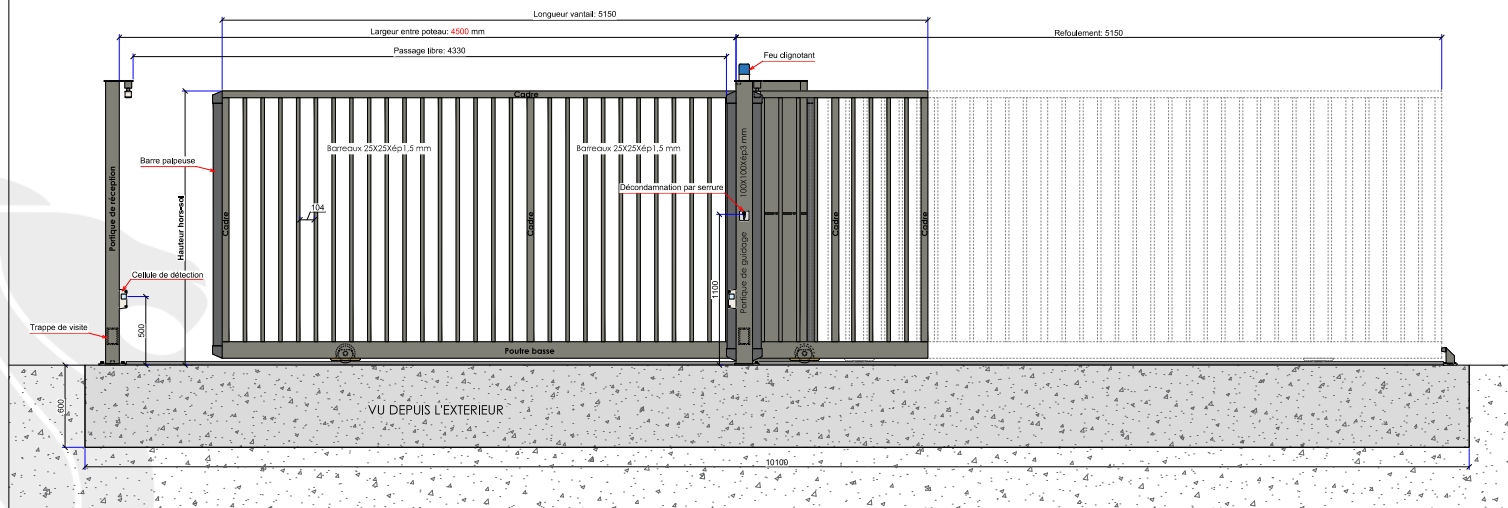
Le portail motorisé coulissant KILIMANDJARO est un portail solide, conçu en France et fabriqué en Europe.

Largeur de passage : 4500 mm

Hauteur : 1750 mm



Largeur	Hauteur hors-sol	Portique réception	Poutre basse	Cadre
4500	1500	100 x 100 x ép3	120 x 60 x ép3	50 x 50 x ép2
	1750	100 x 100 x ép3	120 x 60 x ép3	50 x 50 x ép2
	2000	100 x 100 x ép3	120 x 60 x ép3	50 x 50 x ép2
	2250	100 x 100 x ép3	120 x 60 x ép3	50 x 50 x ép2
	2500	120 x 120 x ép3	120 x 60 x ép3	60 x 60 x ép2





Connaissez-vous toutes les options possibles pour ouvrir/fermer votre portail?

## Récepteur INTRATONE



### Les + de ce récepteur:

- Paramétrable en ligne
- Ouverture par téléphone
- Horloge d'ouverture/fermeture
- Abonnement prépayé 10ans
- Contrôle des ouvertures

## INTERPHONES



## CLAVIERS A CODE



## CONTACTEURS



## AUTRES ACCESSOIRES



# Moteur AYROS 1000

Ce moteur, comme la quasi-totalité de nos motorisations, provient de la société AFCA V2. Ces moteurs sont fabriqués en France et sont de très haute qualité!

## Description:

Le moteur AYROS 1000 est installé sur certains portails autoportants et coulissants de notre gamme C'ACCESS. Rapide à l'ouverture/fermeture et équipé de matériel performant, ce moteur est puissant. Il convient pour la plupart des usages et est conçu pour s'adapter à une cinquantaine de cycles (ouverture/fermeture) par jour.

## Fonctionnement:

- Fonctionnement précis et en toute sécurité avec encodeur
- Capteur d'obstacles
- Auto-apprentissage des temps d'ouverture et de fermeture
- Fonctionnement synchronisé de deux moteurs par module SYNCRO
- Fins de course magnétiques précis et fiables dans le temps

## Caractéristiques techniques:

POIDS MAXIMUM (KG= / ALIMENTATION (VAC - HZ): 1000 / 230-50  
 PUISSANCE MAX (W) / ABSORPTION EN PLEINE CHARGE (A): 400 / 2.5  
 VITESSE MAX DU VANTAIL (M/S) / POUSSÉE MAX (N): 0.14 / 900  
 CYCLES DE TRAVAIL (%) / PIGNON: 60 / M4-Z18  
 T° DE FONCTIONNEMENT (°C) / POIDS MOTEUR (KG): -20 +55 / 18  
 INDICE DE PROTECTION (IP) / CHARGE MAX DES ACCESSOIRES 24 (W): 44 / 7



## NORMES

