

# Portail Coulissant Motorisé KILIMANDJARO PRO Barreaudé



Le portail motorisé coulissant KILIMANDJARO PRO est un portail solide, conçu en France et fabriqué en Europe.

**Largeur de passage : 9500 mm**

**Hauteur : 2000 mm**

## Description:

Le portail Coulissant motorisé Kilimandjaro PRO est notre portail standard le plus résistant! Il est équipé d'une colonne technique conçue pour effectuer près d'une centaine de cycles par jour!

## Caractéristiques:

- Barreaux de 25 x 25 x 1.5mm
- Cadre 50 x 50mm ou 60 x 60mm ou 80 x 80mm ou 100 x 100mm, selon la taille du vantail (voir sur le plan)
- Poutre basse 120 x 60mm ou 160 x 80mm ou 200 x 100mm, selon la taille du vantail (voir sur le plan)
- Poteaux 80 x 80mm ou 100 x 100mm ou 120 x 120mm, selon la taille du vantail (voir sur le plan)

## Spécifications techniques:

- Tous les tubes utilisés sont en acier DX51D galvanisé Sendzimir selon la norme NFA 49-542.
- Plastification réalisée selon le process suivant : dérochage chimique, dégraissage, double rinçage eau déminéralisée résistivité 30 microsiemens, passivation chromique, séchage à 110°C, poudrage polyester par pistolet tribostatique fixé sur robot, cuisson à 200 °C durant 30 minutes (revêtement : 120 microns)
- Tests réalisés selon procédé du brouillard salin sur une durée de 800 H.



## COULEURS STANDARDS

-  RAL 6005 - Vert
-  RAL 7016 - Gris
-  RAL 9005 - Noir
-  RAL 9016 - Blanc

[VOIR EN 3D](#)





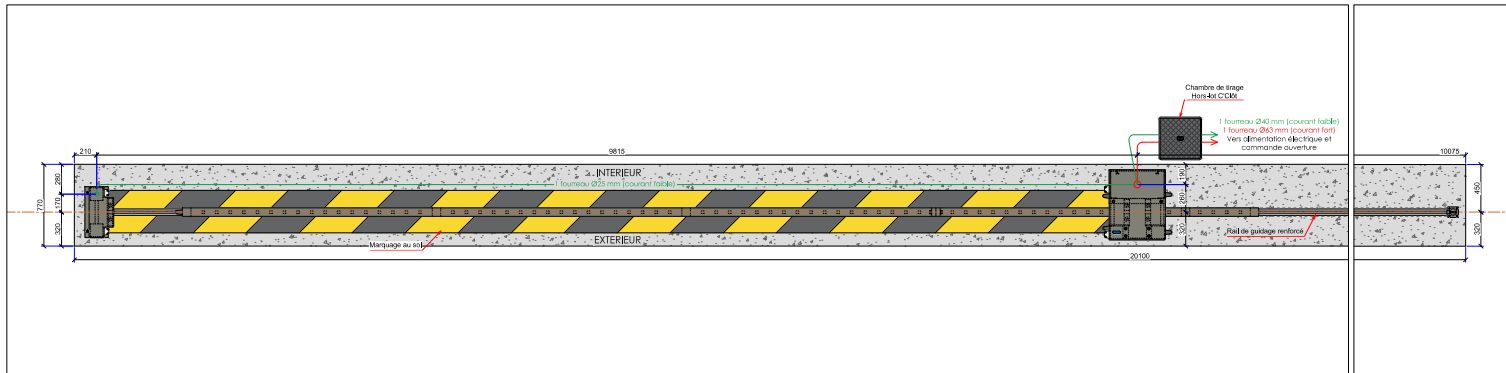


## Portail Couissant Motorisé KILIMANDJARO PRO Barreaudé

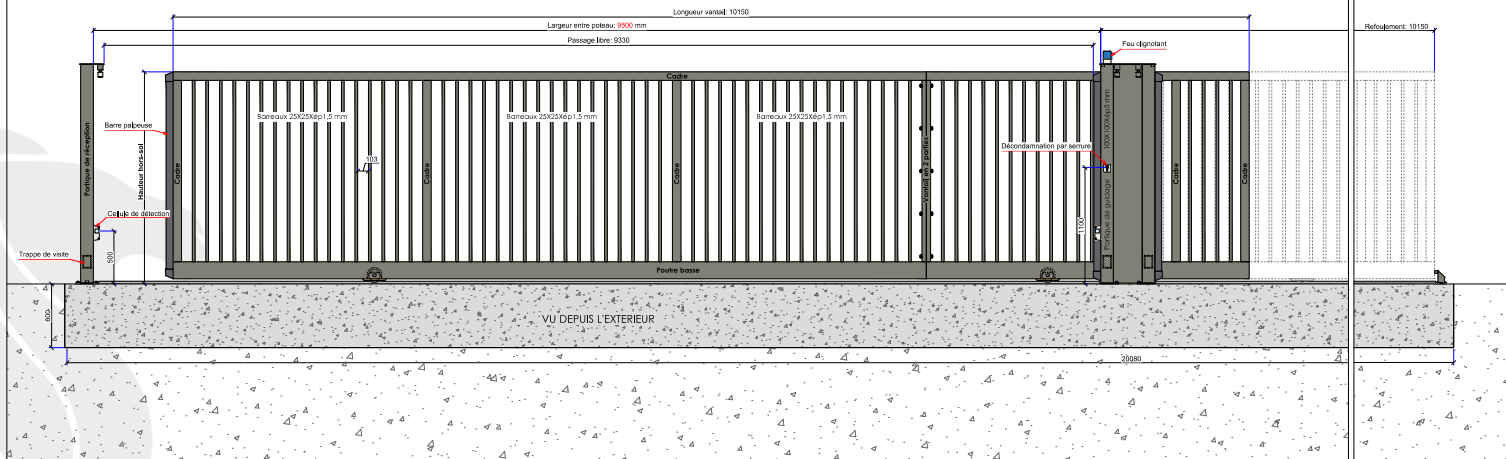
Le portail motorisé coulissant KILIMANDJARO PRO est un portail solide, conçu en France et fabriqué en Europe.

Largeur de passage : 9500 mm

Hauteur : 2000 mm



| Largeur | Hauteur hors-sol | Portique réception | Porte base      | Cadre         |
|---------|------------------|--------------------|-----------------|---------------|
| 9500    | 1500             | 120 x 120 x ép3    | 140 x 80 x ép5  | 80 x 80 x ép2 |
|         | 1750             | 120 x 120 x ép3    | 140 x 80 x ép5  | 80 x 80 x ép2 |
|         | 2000             | 120 x 120 x ép3    | 140 x 80 x ép5  | 80 x 80 x ép3 |
|         | 2250             | 120 x 120 x ép3    | 140 x 80 x ép5  | 80 x 80 x ép3 |
|         | 2500             | 140 x 140 x ép4    | 200 x 100 x ép4 | 80 x 80 x ép3 |





Connaissez-vous toutes les options possibles pour ouvrir/fermer votre portail?

## Récepteur INTRATONE



### Les + de ce récepteur:

- Paramétrable en ligne
- Ouverture par téléphone
- Horloge d'ouverture/fermeture
- Abonnement prépayé 10ans
- Contrôle des ouvertures

## INTERPHONES



## CLAVIERS A CODE



## CONTACTEURS



## AUTRES ACCESSOIRES



## Moteur AF15 Tri

Ce moteur vient équiper les portails KILIMANDJARO de la gamme C'ACCESS®. Ils sont conçus et fabriqués en France.

### Description:

Le moteur AF15 est installé sur tous les portails autoportants et coulissants KILIMANDJARO de la gamme C'ACCESS. C'est le moteur le plus puissant de toute la gamme ! Il est doté d'une puissance exceptionnelle et est conçu pour effectuer plus de 200 cycles par jour ! Ce moteur pourrait être classé parmi les plus puissants et solides du marché ! De plus, il est équipé d'une nouvelle carte électronique modèle HEAVY ce qui augmente encore la rapidité d'ouverture / fermeture de votre portail.

### Fonctionnement:

D'un usage intensif, ce moteur auto-bloquant est parfaitement adapté pour les milieux industriels.

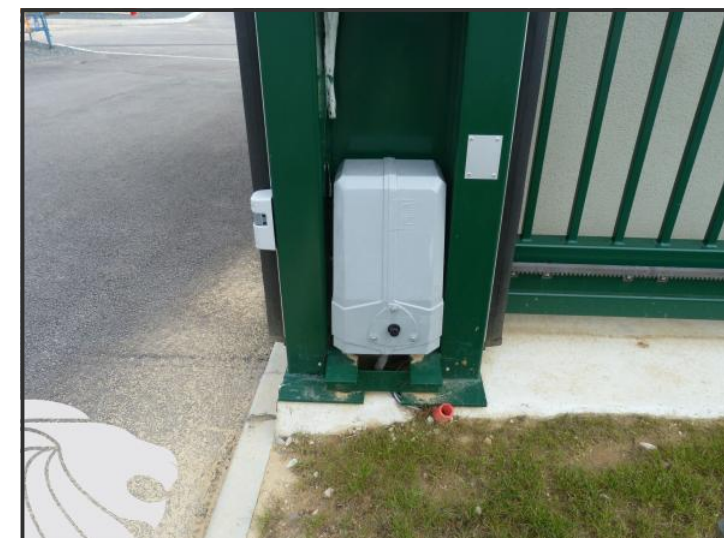
il est équipé de :

- Fins de course mécaniques,
- frein électromagnétique incorporé au moteur,
- Limiteur de couple.

L'ensemble de ces caractéristiques lui confère un haut niveau de fiabilité.

### Caractéristiques techniques:

ALIMENTATION (VAC) / PUISSANCE (W): 230-400 / 1500  
ABSORPTION (A) / RAPPORT DE REDUCTION: 5.1-3 / 1/32  
POIDS MAX DE PORTAIL (KG) / VITESSE OUVERTURE (M/MIN): 2000 / 9.6  
%ED: 80



NORMES

