

# Portillon DUBAÏ® traversant



Robuste et esthétique, le portillon pivotant de la gamme BARFENCE Dubaï s'intègre parfaitement aux environnements résidentiel ou encore dans les lieux publics.

Hauteur 1750mm

Largeur 1500mm

## Caractéristiques techniques:

- Poteaux à sceller ou sur platine : 80 X 80 X 2 mm
- Cadre: 50 X 50 X 1.5 mm
- Tubes verticaux: Ø25 X 1.5 mm

## ACCESSOIRES:

- Gond quadridimensionnel GBMU4D16
- Gâche SHKL QF
- Serrure LAKQ40 U2

## Procédé de thermolaquage:

La plastification (cuisson au four) est réalisée selon un traitement de surface à 4 étapes :

1. Dérochage
2. Double rinçage avec système nanotechnology® (base de Zirconium)
3. Passivation amorphe, suivis d'un séchage
4. Peinture robotisée, cuisson à 190 degrés durant 30 minutes.

Épaisseur moyenne = 150 microns Poudre utilisée polyester qualité industriel

Tests aux brouillards salins = EN ISO 9227

## Description des tubes utilisés:

- La galvanisation Sendzimir répond à la norme NFA 49-542.
- Nos tubes sont fabriqués selon la norme EN 10305-3 (Ronds) et EN 10305-5 (Carrés et rectangulaires)
- Acier E 24/2, avec un limite élastique de 240 N / mm<sup>2</sup>
- L'acier E 24/2 selon la norme NFA 35-501 - correspond à l'acier S235JR (Norme EN 10025-2) - Limite élastique de S235 = 235N/ mm<sup>2</sup>
- L'acier que nous utilisons pour la fabrication des tubes galvanisés est de l'acier DX51D selon la norme EN 10346.



## COULEURS STANDARDS

-  RAL 6005 - Vert
-  RAL 7016 - Gris
-  RAL 9016 - Blanc

Autres coloris  
nous consulter

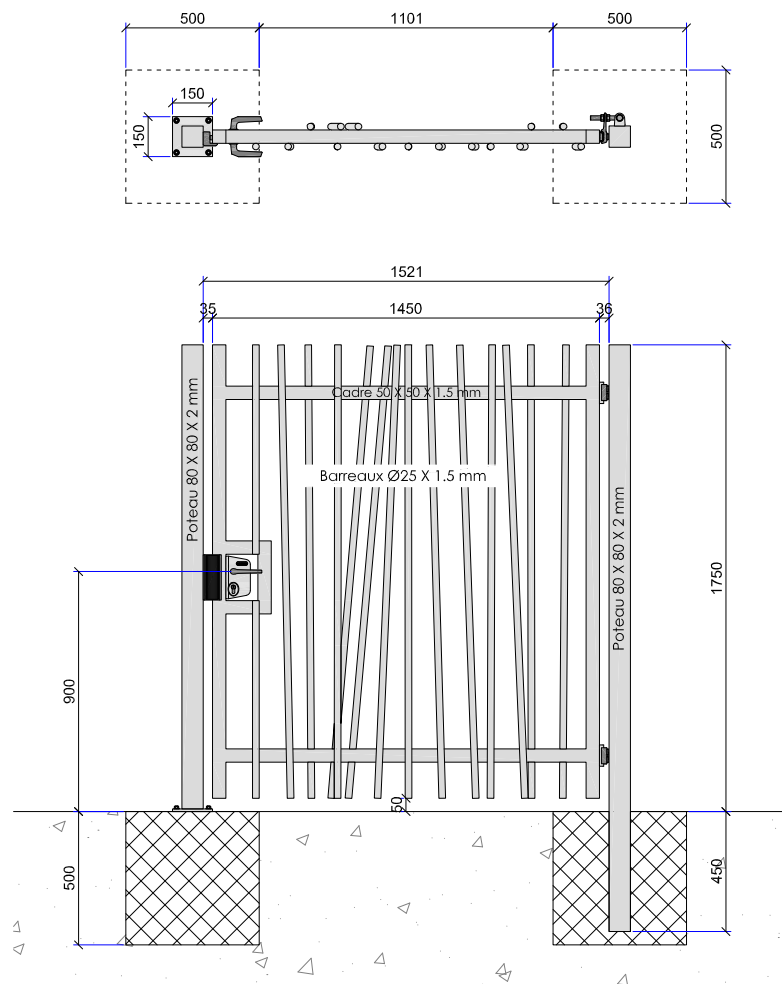


## Portillon DUBAÏ® traversant

Robuste et esthétique, le portillon pivotant de la gamme BARFENCE Dubaï s'intègre parfaitement aux environnements résidentiel ou encore dans les lieux publics.

Hauteur 1750mm

Largeur 1500mm





# GAMME BARFENCE

Portillon Dubai®

