

Portillon DUBAÏ® traversant



Robuste et esthétique, le portillon pivotant de la gamme BARFENCE Dubaï s'intègre parfaitement aux environnements résidentiel ou encore dans les lieux publics.

Hauteur 2000mm

Largeur 1250mm

Caractéristiques techniques:

- Poteaux à sceller ou sur platine : 80 X 80 X 2 mm
- Cadre: 50 X 50 X 1.5 mm
- Tubes verticaux: Ø25 X 1.5 mm

ACCESSOIRES:

- Gond quadridimensionnel GBMU4D16
- Gâche SHKL QF
- Serrure LAKQ40 U2

Procédé de thermolaquage:

La plastification (cuisson au four) est réalisée selon un traitement de surface à 4 étapes :

1. Dérochage
2. Double rinçage avec système nanotechnology® (base de Zirconium)
3. Passivation amorphe, suivis d'un séchage
4. Peinture robotisée, cuisson à 190 degrés durant 30 minutes.

Épaisseur moyenne = 150 microns Poudre utilisée polyester qualité industriel

Tests aux brouillards salins = EN ISO 9227

Description des tubes utilisés:

- La galvanisation Sendzimir répond à la norme NFA 49-542.
- Nos tubes sont fabriqués selon la norme EN 10305-3 (Ronds) et EN 10305-5 (Carrés et rectangulaires)
- Acier E 24/2, avec un limite élastique de 240 N / mm²
- L'acier E 24/2 selon la norme NFA 35-501 - correspond à l'acier S235JR (Norme EN 10025-2) - Limite élastique de S235 = 235N/ mm²
- L'acier que nous utilisons pour la fabrication des tubes galvanisés est de l'acier DX51D selon la norme EN 10346.



COULEURS STANDARDS

-  RAL 6005 - Vert
-  RAL 7016 - Gris
-  RAL 9016 - Blanc

Autres coloris
nous consulter

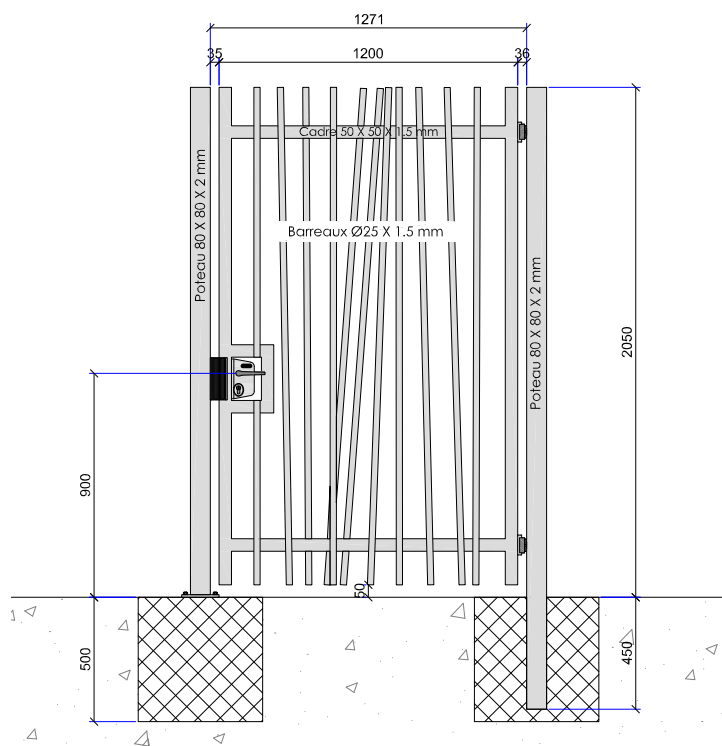
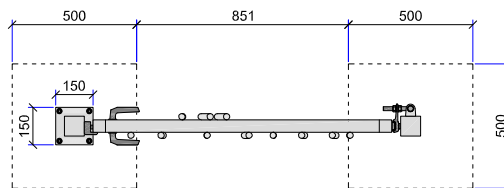


Portillon DUBAÏ® traversant

Robuste et esthétique, le portillon pivotant de la gamme BARFENCE Dubaï s'intègre parfaitement aux environnements résidentiel ou encore dans les lieux publics.

Hauteur 2000mm

Largeur 1250mm





GAMME BARFENCE

Portillon Dubai®

