

Portail Coulissant Motorisé KILIMANDJARO Barreaudé



Le portail motorisé coulissant KILIMANDJARO est un portail solide, conçu en France et fabriqué en Europe.

Largeur de passage : 4500 mm

Hauteur : 1750 mm

Description:

Le portail coulissant motorisé Kilimandjaro est notre portail standard le plus résistant! Il est équipé d'une colonne technique conçue pour effectuer de nombreux cycles par jour (à voir selon le moteur).

Caractéristiques:

- Barreaudage 25 x 25 x 1,5mm - Pose droite
- Sans serrure
- 2 Roues de Ø 80mm non encastrée
- Chemin de roulement AP635 (Ø 20mm - L 56mm)
- 1 Colonne technique
- 1 butée de fin de course

Spécifications techniques:

- Tous les tubes utilisés sont en acier DX51D galvanisé Sendzimir selon la norme NFA 49-542.
- Plastification réalisée selon le process suivant : dérochage chimique, dégraissage, double rinçage eau déminéralisée résistivité 30 microsiemens, passivation chromique, séchage à 110°C, poudrage polyester par pistolet tribostatique fixé sur robot, cuisson à 200 °C durant 30 minutes (revêtement : 120 microns)
- Tests réalisés selon procédé du brouillard salin sur une durée de 800 H.



COULEURS STANDARDS

-  RAL 6005 - Vert
-  RAL 7016 - Gris
-  RAL 9005 - Noir
-  RAL 9016 - Blanc

[VOIR EN 3D](#)



Portail Coulissant Motorisé KILIMANDJARO - Barreaudé

Largeur entre poteaux	Largeur de passage	Hauteur Hors Sol	Poutre Basse	Poutre haute	Cadre	Montants intermédiaires	Poteau de Réception	Poteau de Guidage	Poids Total
		HT	PB	PH	C	PH	PTR	PRG	
3000	2950	1500	120x60x2	50x50x2	50x50x1,5	50x30x1,5	1 portique 80x80x2	colonne technique 3 pieds	71
		1750	120x60x2	50x50x2	50x50x1,5	50x30x1,5	1 portique 80x80x2	colonne technique 3 pieds	78
		2000	120x60x2	50x50x2	50x50x1,5	50x30x1,5	1 portique 100x100x2	colonne technique 3 pieds	86
		2250	120x60x3	50x50x2	50x50x1,5	50x30x1,5	1 portique 120x120x3	colonne technique 3 pieds	104
		2500	120x60x3	50x50x2	50x50x1,5	50x30x1,5	1 portique 120x120x3	colonne technique 4 pieds	111
3500	3450	1500	120x60x2	50x50x2	50x50x1,5	50x30x1,5	1 portique 80x80x2	colonne technique 3 pieds	81
		1750	120x60x2	50x50x2	50x50x1,5	50x30x1,5	1 portique 80x80x2	colonne technique 3 pieds	89
		2000	120x60x2	50x50x2	50x50x1,5	50x30x1,5	1 portique 100x100x2	colonne technique 3 pieds	98
		2250	120x60x3	50x50x2	50x50x1,5	50x30x1,5	1 portique 120x120x3	colonne technique 3 pieds	118
		2500	120x60x3	50x50x2	50x50x1,5	50x30x1,5	1 portique 120x120x3	colonne technique 4 pieds	127
4000	3950	1500	120x60x2	50x50x2	50x50x1,5	50x30x1,5	1 portique 100x100x2	colonne technique 3 pieds	91
		1750	120x60x2	50x50x2	50x50x1,5	50x30x1,5	1 portique 100x100x2	colonne technique 3 pieds	101
		2000	120x60x2	50x50x2	50x50x1,5	50x30x1,5	1 portique 100x100x2	colonne technique 3 pieds	111
		2250	120x60x3	50x50x2	50x50x1,5	50x30x1,5	1 portique 120x120x3	colonne technique 3 pieds	133
		2500	120x60x3	50x50x2	50x50x1,5	50x30x1,5	1 portique 120x120x3	colonne technique 4 pieds	143
4500	4450	1500	120x60x2	50x50x2	50x50x1,5	50x30x1,5	1 portique 100x100x2	colonne technique 3 pieds	101
		1750	120x60x2	50x50x2	50x50x1,5	50x30x1,5	1 portique 100x100x2	colonne technique 3 pieds	112
		2000	120x60x2	50x50x2	50x50x1,5	50x30x1,5	1 portique 100x100x2	colonne technique 3 pieds	123
		2250	120x60x3	50x50x2	50x50x1,5	50x30x1,5	1 portique 120x120x3	colonne technique 3 pieds	148
		2500	120x60x3	50x50x2	50x50x1,5	50x30x1,5	1 portique 120x120x3	colonne technique 4 pieds	159
5000	4950	1500	120x60x2	50x50x2	50x50x1,5	50x30x1,5	1 portique 100x100x2	colonne technique 3 pieds	111
		1750	120x60x2	50x50x2	50x50x1,5	50x30x1,5	1 portique 100x100x2	colonne technique 3 pieds	123
		2000	120x60x2	50x50x2	50x50x1,5	50x30x1,5	1 portique 100x100x2	colonne technique 3 pieds	135
		2250	120x60x3	50x50x2	50x50x1,5	50x30x1,5	1 portique 120x120x3	colonne technique 3 pieds	163
		2500	120x60x3	50x50x2	50x50x1,5	50x30x1,5	1 portique 120x120x3	colonne technique 4 pieds	175
5500	5450	1500	120x60x2	60x60x2	60x60x1,5	60x30x1,5	1 portique 100x100x2	colonne technique 3 pieds	129
		1750	120x60x2	60x60x2	60x60x1,5	60x30x1,5	1 portique 100x100x2	colonne technique 3 pieds	144
		2000	120x60x2	60x60x2	60x60x1,5	60x30x1,5	1 portique 100x100x2	colonne technique 3 pieds	158
		2250	120x60x3	60x60x2	60x60x1,5	60x30x1,5	1 portique 120x120x3	colonne technique 3 pieds	189
		2500	140x80x2	80x80x2	80x80x2	80x40x1,5	1 portique 120x120x3	colonne technique 4 pieds	205
6000	5950	1500	120x60x2	60x60x2	60x60x1,5	60x30x1,5	1 portique 100x100x2	colonne technique 3 pieds	142
		1750	120x60x3	60x60x2	60x60x1,5	60x30x1,5	1 portique 100x100x2	colonne technique 3 pieds	176
		2000	120x60x3	60x60x2	60x60x1,5	60x30x1,5	1 portique 100x100x2	colonne technique 3 pieds	192
		2250	140x80x2	80x80x2	80x80x2	80x40x1,5	1 portique 120x120x3	colonne technique 3 pieds	214
		2500	140x80x2	80x80x2	80x80x2	80x40x1,5	1 portique 100x100x2	colonne technique 3 pieds	178
6500	6450	1500	140x80x2	80x80x2	80x80x2	80x40x1,5	1 portique 100x100x2	colonne technique 3 pieds	195
		1750	140x80x2	80x80x2	80x80x2	80x40x1,5	1 portique 100x100x2	colonne technique 3 pieds	230
		2000	140x80x3	80x80x2	80x80x2	80x40x1,5	1 portique 100x100x2	colonne technique 3 pieds	244
		2250	140x80x3	80x80x2	80x80x2	80x40x1,5	1 portique 120x120x3	colonne technique 3 pieds	188
		2500	140x80x2	80x80x2	80x80x2	80x40x1,5	1 portique 100x100x2	colonne technique 3 pieds	206
7000	6950	2000	140x80x3	80x80x2	80x80x2	80x40x1,5	1 portique 100x100x2	colonne technique 3 pieds	244
		2200	140x80x3	80x80x2	80x80x2	80x40x1,5	1 portique 120x120x3	colonne technique 3 pieds	258

Largeur entre poteaux	Largeur de passage	Hauteur Hors Sol	Poutre Basse	Poutre haute	Cadre	Montants intermédiaires	Poteau de Réception	Poteau de Guidage	Poids Total
		HT	PB	PH	C	PH	PTR	PRG	
7500	7450	1500	140x80x2	80x80x2	80x80x2	80x40x1,5	1 portique 100x100x2	colonne technique 3 pieds	204
		1750	140x80x2	80x80x3	80x80x2	80x40x1,5	1 portique 100x100x2	colonne technique 3 pieds	243
		2000	140x80x3	80x80x3	80x80x2	80x40x1,5	1 portique 100x100x2	colonne technique 3 pieds	283
		2200	140x80x3	80x80x4	80x80x2	80x40x1,5	1 portique 120x120x3	colonne technique 3 pieds	317
8000	7950	1500	140x80x2	80x80x3	80x80x2	80x40x1,5	1 portique 100x100x2	colonne technique 3 pieds	236
		1750	140x80x3	80x80x3	80x80x2	80x40x1,5	1 portique 100x100x2	colonne technique 3 pieds	278
		2000	140x80x3	80x80x4	80x80x2	80x40x1,5	1 portique 100x100x2	colonne technique 3 pieds	319
		2200	160x80x3	80x80x4	80x80x2	80x40x1,5	1 portique 120x120x3	colonne technique 3 pieds	344
8500	8450	1500	140x80x3	80x80x3	80x80x2	80x40x1,5	1 portique 100x100x2	colonne technique 3 pieds	271
		1750	140x80x3	80x80x4	80x80x2	80x40x1,5	1 portique 100x100x2	colonne technique 3 pieds	314
		2000	160x80x3	80x80x4	80x80x2	80x40x1,5	1 portique 100x100x2	colonne technique 3 pieds	345
		2200	160x80x4	80x80x4	80x80x2	80x40x1,5	1 portique 120x120x3	colonne technique 3 pieds	395
9000	8950	1500	160x80x3	80x80x3	80x80x2	80x40x1,5	1 portique 100x100x2	colonne technique 3 pieds	295
		1750	160x80x3	80x80x4	80x80x2	80x40x1,5	1 portique 100x100x2	colonne technique 3 pieds	340
		2000	180x100x3	100x100x2	100x100x2	100x50x2	1 portique 100x100x2	colonne technique 3 pieds	353
		2200	200x100x4	100x100x2	100x100x2	100x50x2	1 portique 120x120x3	colonne technique 3 pieds	423
9500	9450	1500	160x80x3	80x80x3	80x80x2	80x40x1,5	1 portique 100x100x2	colonne technique 4 pieds	309
		1750	160x80x4	80x80x3	80x80x2	80x40x1,5	1 portique 100x100x2	colonne technique 4 pieds	370
		2000	180x100x3	100x100x2	100x100x2	100x50x2	1 portique 100x100x2	colonne technique 4 pieds	363
		2200	200x100x4	100x100x2	100x100x2	100x50x2	1 portique 120x120x3	colonne technique 4 pieds	436
10000	9950	1500	160x80x4	80x80x3	80x80x2	80x40x1,5	1 portique 100x100x2	colonne technique 4 pieds	374
		1750	180x100x3	100x100x2	100x100x2	100x50x2	1 portique 100x100x2	colonne technique 4 pieds	370
		2000	180x100x4	100x100x2	100x100x2	100x50x2	1 portique 100x100x2	colonne technique 4 pieds	444
		2200	200x100x4	100x100x2	100x100x2	100x50x2	1 portique 120x120x3	colonne technique 4 pieds	478
11000	10950	1500	180x100x4	100x100x2	100x100x2	100x50x2	1 portique 100x100x2	colonne technique 4 pieds	433
		1750	180x100x4	100x100x2	100x100x2	100x50x2	1 portique 100x100x2	colonne technique 4 pieds	466
		2000	200x100x5	100x100x2	100x100x2	100x50x2	1 portique 100x100x2	colonne technique 4 pieds	565
		2200	200x100x5	100x100x2	100x100x2	100x50x2	1 portique 120x120x3	colonne technique 4 pieds	591
12000	11950	1500	200x100x4	100x100x2	100x100x2	100x50x2	1 portique 100x100x2	colonne technique 4 pieds	483
		1750	200x100x4	100x100x3	100x100x2	100x50x2	1 portique 100x100x2	colonne technique 4 pieds	557
		2000	200x100x5	100x100x3	100x100x2	100x50x2	1 portique 100x100x2	colonne technique 4 pieds	651
		2200	200x100x6	100x100x3	100x100x2	100x50x2	1 portique 120x120x3	colonne technique 4 pieds	736
13000	12950	1500	200x100x5	100x100x2	100x100x2	100x50x2	1 portique 100x100x2	colonne technique 4 pieds	576
		1750	200x100x5	100x100x4	100x100x2	100x50x2	1 portique 100x100x2	colonne technique 4 pieds	695
		2000	200x100x6	100x100x4	100x100x2	100x50x2	1 portique 100x100x2	colonne technique 4 pieds	794
		2200	250x100x6	100x100x4	100x100x2	100x50x2	1 portique 120x120x3	colonne technique 4 pieds	882
14000	13950	1500	200x100x6	100x100x2	100x100x2	100x50x2	1 portique 100x100x2	colonne technique 4 pieds	683
		1750	200x100x6	100x100x4	100x100x2	100x50x2	1 portique 100x100x2	colonne technique 4 pieds	811
		2000	250x100x6	100x100x4	100x100x2	100x50x2	1 portique 100x100x2	colonne technique 4 pieds	914
		2200	250x150x5	100x100x4	100x100x2	100x50x2	1 portique 120x120x3	colonne technique 4 pieds	928



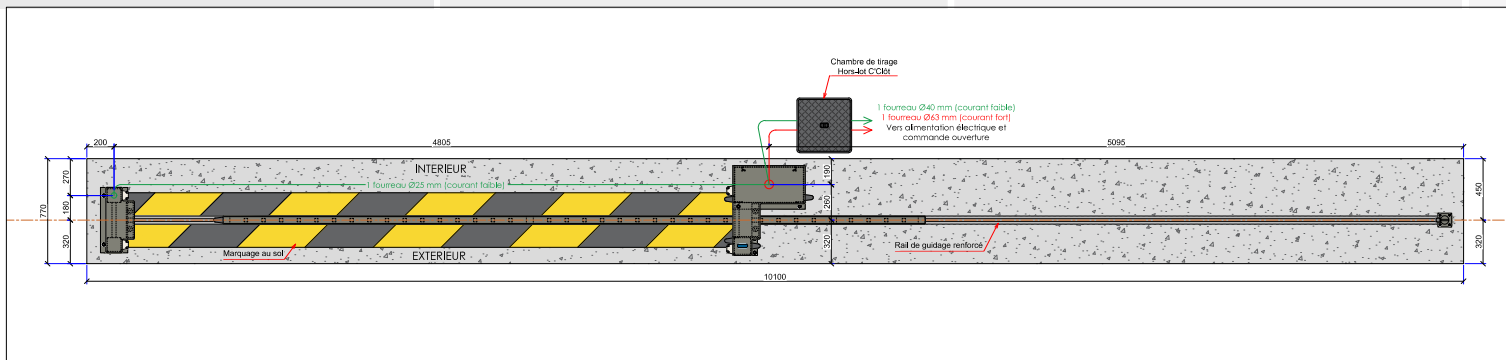


Portail Coulissant Motorisé KILIMANDJARO Barreaudé

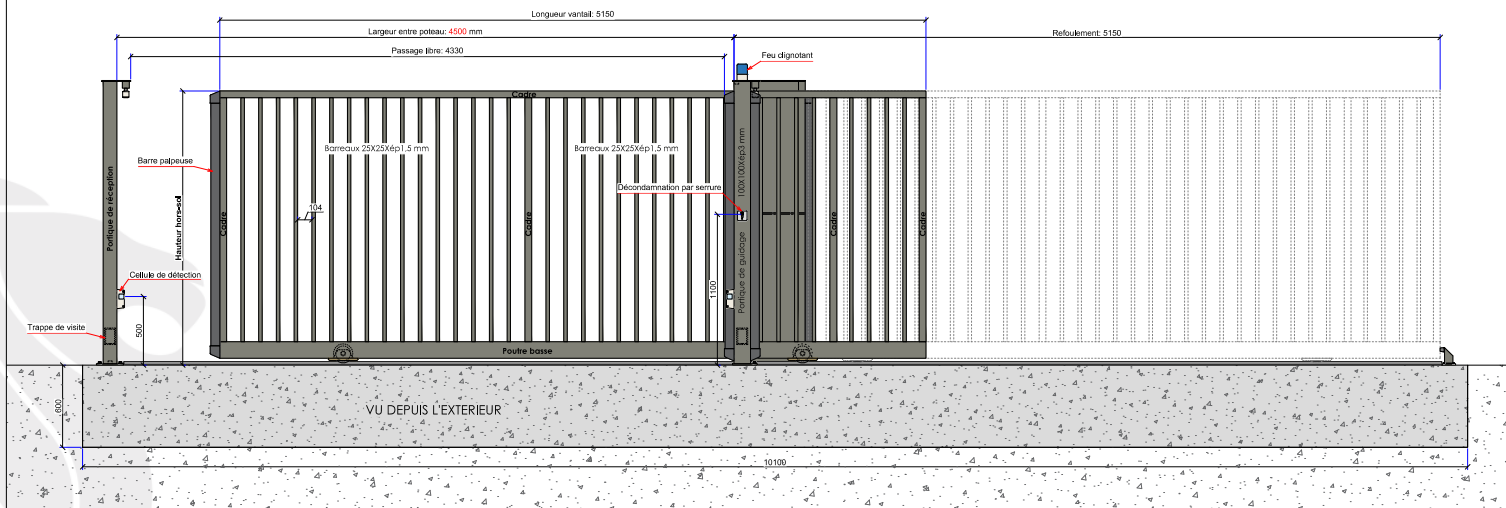
Le portail motorisé coulissant KILIMANDJARO est un portail solide, conçu en France et fabriqué en Europe.

Largeur de passage : 4500 mm

Hauteur : 1750 mm



Largeur	Hauteur hors-sol	Portique réception	Poutre basse	Cadre
4500	1500	100 x 100 x ép3	120 x 60 x ép3	50 x 50 x ép2
	1750	100 x 100 x ép3	120 x 60 x ép3	50 x 50 x ép2
	2000	100 x 100 x ép3	120 x 60 x ép3	50 x 50 x ép2
	2250	100 x 100 x ép3	120 x 60 x ép3	50 x 50 x ép2
	2500	120 x 120 x ép3	120 x 60 x ép3	60 x 60 x ép2



Mentions légales :
 Les fiches techniques sont éditées par : SAS C'CLÔT - RCS de LYON 491 237 046
 Propriété intellectuelle :
 Les textes et illustrations ne peuvent être modifiés, reproduits ou distribués sans autorisation de l'éditeur
 sous peine de sanctions pénales prévues aux articles L. 335.2 et L. 343.1 du code de la Propriété Intellectuelle.

Connaissez-vous toutes les options possibles pour ouvrir/fermer votre portail?

Récepteur INTRATONE



Les + de ce récepteur:

- Paramétrable en ligne
- Ouverture par téléphone
- Horloge d'ouverture/fermeture
- Abonnement prépayé 10ans
- Contrôle des ouvertures

INTERPHONES



CLAVIERS A CODE



CONTACTEURS



AUTRES ACCESSOIRES



Moteur AYROS 1000

Ce moteur, comme la quasi-totalité de nos motorisations, provient de la société AFCA V2. Ces moteurs sont fabriqués en France et sont de très haute qualité!

Description:

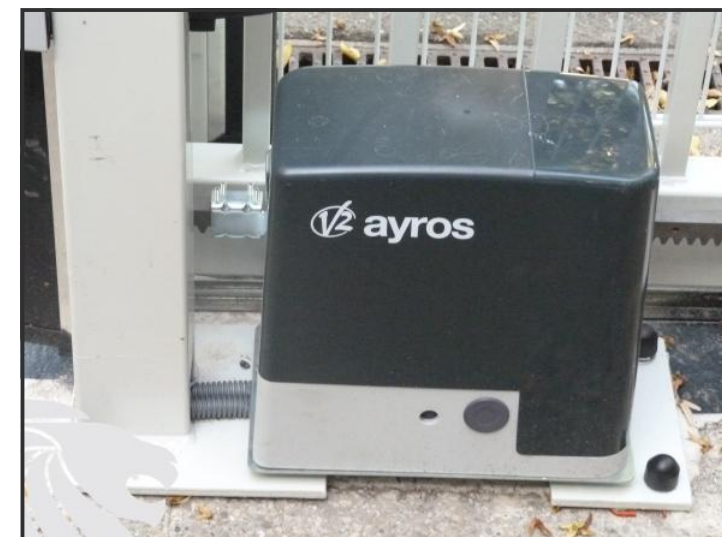
Le moteur AYROS 1000 est installé sur certains portails autoportants et coulissants de notre gamme C'ACCESS. Rapide à l'ouverture/fermeture et équipé de matériel performant, ce moteur est puissant. Il convient pour la plupart des usages et est conçu pour s'adapter à une cinquantaine de cycles (ouverture/fermeture) par jour.

Fonctionnement:

- Fonctionnement précis et en toute sécurité avec encodeur
- Capteur d'obstacles
- Auto-apprentissage des temps d'ouverture et de fermeture
- Fonctionnement synchronisé de deux moteurs par module SYNCRO
- Fins de course magnétiques précis et fiables dans le temps

Caractéristiques techniques:

POIDS MAXIMUM (KG= / ALIMENTATION (VAC - HZ): 1000 / 230-50
PUISSANCE MAX (W) / ABSORPTION EN PLEINE CHARGE (A): 400 / 2.5
VITESSE MAX DU VANTAIL (M/S) / POUSSÉE MAX (N): 0.14 / 900
CYCLES DE TRAVAIL (%) / PIGNON: 60 / M4-Z18
T° DE FONCTIONNEMENT (°C) / POIDS MOTEUR (KG): -20 +55 / 18
INDICE DE PROTECTION (IP) / CHARGE MAX DES ACCESSOIRES 24 (W): 44 / 7



NORMES

