

# Portail Coulissant Motorisé KILIMANDJARO PRO Barreaudé



Le portail motorisé coulissant KILIMANDJARO PRO est un portail solide, conçu en France et fabriqué en Europe.

Largeur de passage : 5000 mm

Hauteur : 1500 mm

## Description:

Le portail Coulissant motorisé Kilimandjaro PRO est notre portail standard le plus résistant! Il est équipé d'une colonne technique conçue pour effectuer près d'une centaine de cycles par jour!

## Caractéristiques:





- Barreaudage 25 x 25 x 1,5mm - Pose droite
- Sans serrure
- 2 Roues de Ø 80mm non encastrée
- Chemin de roulement AP635 (Ø 20mm - L 56mm)
- 1 Colonne technique
- 1 butée de fin de course

## Spécifications techniques:

- Tous les tubes utilisés sont en acier DX51D galvanisé Sendzimir selon la norme NFA 49-542.
- Plastification réalisée selon le process suivant : dérochage chimique, dégraissage, double rinçage eau déminéralisée résistivité 30 microsiemens, passivation chromique, séchage à 110°C, poudrage polyester par pistolet tribostatique fixé sur robot, cuisson à 200 °C durant 30 minutes (revêtement : 120 microns)
- Tests réalisés selon procédé du brouillard salin sur une durée de 800 H.



## COULEURS STANDARDS

-  RAL 6005 - Vert
-  RAL 7016 - Gris
-  RAL 9005 - Noir
-  RAL 9016 - Blanc

[VOIR EN 3D](#)



**Portail Couissant Motorisé KILIMANDJARO PRO - Barreadé**

Largeur entre poteaux	Largeur de passage	Hauteur Hors Sol		Poutre Basse	Poutre haute	Cadre	Montants Intermédiaires		Poteau de Réception	Poteau de Guidage	Poids Total
		HT	PB				PH	C			
3000	2950	1500	120x60x2	50x50x2	50x50x1,5	50x30x1,5	1 portique 80x80x2	colonne technique 3 pieds	71		
		1750	120x60x2	50x50x2	50x50x1,5	50x30x1,5	1 portique 80x80x2	colonne technique 3 pieds	78		
		2000	120x60x2	50x50x2	50x50x1,5	50x30x1,5	1 portique 100x100x2	colonne technique 3 pieds	86		
		2250	120x60x3	50x50x2	50x50x1,5	50x30x1,5	1 portique 120x120x3	colonne technique 3 pieds	104		
		2500	120x60x3	50x50x2	50x50x1,5	50x30x1,5	1 portique 120x120x3	colonne technique 4 pieds	111		
3500	3450	1500	120x60x2	50x50x2	50x50x1,5	50x30x1,5	1 portique 80x80x2	colonne technique 3 pieds	81		
		1750	120x60x2	50x50x2	50x50x1,5	50x30x1,5	1 portique 80x80x2	colonne technique 3 pieds	89		
		2000	120x60x2	50x50x2	50x50x1,5	50x30x1,5	1 portique 100x100x2	colonne technique 3 pieds	98		
		2250	120x60x3	50x50x2	50x50x1,5	50x30x1,5	1 portique 120x120x3	colonne technique 3 pieds	118		
		2500	120x60x3	50x50x2	50x50x1,5	50x30x1,5	1 portique 120x120x3	colonne technique 4 pieds	127		
4000	3950	1500	120x60x2	50x50x2	50x50x1,5	50x30x1,5	1 portique 100x100x2	colonne technique 3 pieds	91		
		1750	120x60x2	50x50x2	50x50x1,5	50x30x1,5	1 portique 100x100x2	colonne technique 3 pieds	101		
		2000	120x60x2	50x50x2	50x50x1,5	50x30x1,5	1 portique 100x100x2	colonne technique 3 pieds	111		
		2250	120x60x3	50x50x2	50x50x1,5	50x30x1,5	1 portique 120x120x3	colonne technique 3 pieds	133		
		2500	120x60x3	50x50x2	50x50x1,5	50x30x1,5	1 portique 120x120x3	colonne technique 4 pieds	143		
4500	4450	1500	120x60x2	50x50x2	50x50x1,5	50x30x1,5	1 portique 100x100x2	colonne technique 3 pieds	101		
		1750	120x60x2	50x50x2	50x50x1,5	50x30x1,5	1 portique 100x100x2	colonne technique 3 pieds	112		
		2000	120x60x2	50x50x2	50x50x1,5	50x30x1,5	1 portique 100x100x2	colonne technique 3 pieds	123		
		2250	120x60x3	50x50x2	50x50x1,5	50x30x1,5	1 portique 120x120x3	colonne technique 3 pieds	148		
		2500	120x60x3	50x50x2	50x50x1,5	50x30x1,5	1 portique 120x120x3	colonne technique 4 pieds	159		
5000	4950	1500	120x60x2	50x50x2	50x50x1,5	50x30x1,5	1 portique 100x100x2	colonne technique 3 pieds	111		
		1750	120x60x2	50x50x2	50x50x1,5	50x30x1,5	1 portique 100x100x2	colonne technique 3 pieds	123		
		2000	120x60x2	50x50x2	50x50x1,5	50x30x1,5	1 portique 100x100x2	colonne technique 3 pieds	135		
		2250	120x60x3	50x50x2	50x50x1,5	50x30x1,5	1 portique 120x120x3	colonne technique 3 pieds	163		
		2500	120x60x3	50x50x2	50x50x1,5	50x30x1,5	1 portique 120x120x3	colonne technique 4 pieds	175		
5500	5450	1500	120x60x2	60x60x2	60x60x1,5	60x30x1,5	1 portique 100x100x2	colonne technique 3 pieds	129		
		1750	120x60x2	60x60x2	60x60x1,5	60x30x1,5	1 portique 100x100x2	colonne technique 3 pieds	144		
		2000	120x60x2	60x60x2	60x60x1,5	60x30x1,5	1 portique 100x100x2	colonne technique 3 pieds	158		
		2250	120x60x3	60x60x2	60x60x1,5	60x30x1,5	1 portique 120x120x3	colonne technique 3 pieds	189		
		2500	140x80x2	80x80x2	80x80x2	80x40x1,5	1 portique 120x120x3	colonne technique 4 pieds	205		
6000	5950	1500	120x60x2	60x60x2	60x60x1,5	60x30x1,5	1 portique 100x100x2	colonne technique 3 pieds	142		
		1750	120x60x3	60x60x2	60x60x1,5	60x30x1,5	1 portique 100x100x2	colonne technique 3 pieds	176		
		2000	120x60x3	60x60x2	60x60x1,5	60x30x1,5	1 portique 100x100x2	colonne technique 3 pieds	192		
		2200	140x80x2	80x80x2	80x80x2	80x40x1,5	1 portique 120x120x3	colonne technique 3 pieds	214		
6500	6450	1500	140x80x2	80x80x2	80x80x2	80x40x1,5	1 portique 100x100x2	colonne technique 3 pieds	178		
		1750	140x80x2	80x80x2	80x80x2	80x40x1,5	1 portique 100x100x2	colonne technique 3 pieds	195		
		2000	140x80x3	80x80x2	80x80x2	80x40x1,5	1 portique 100x100x2	colonne technique 3 pieds	230		
		2200	140x80x3	80x80x2	80x80x2	80x40x1,5	1 portique 120x120x3	colonne technique 3 pieds	244		
7000	6950	1500	140x80x2	80x80x2	80x80x2	80x40x1,5	1 portique 100x100x2	colonne technique 3 pieds	188		
		1750	140x80x2	80x80x2	80x80x2	80x40x1,5	1 portique 100x100x2	colonne technique 3 pieds	206		
		2000	140x80x3	80x80x2	80x80x2	80x40x1,5	1 portique 100x100x2	colonne technique 3 pieds	244		
		2200	140x80x3	80x80x2	80x80x2	80x40x1,5	1 portique 120x120x3	colonne technique 3 pieds	258		

Largeur entre poteaux	Largeur de passage	Hauteur Hors Sol		Poutre Basse	Poutre haute	Cadre	Montants Intermédiaires		Poteau de Réception	Poteau de Guidage	Poids Total
		HT	PB				PH	C			
7500	7450	1500	140x80x2	80x80x2	80x80x2	80x40x1,5	1 portique 100x100x2	colonne technique 3 pieds	204		
		1750	140x80x2	80x80x3	80x80x2	80x40x1,5	1 portique 100x100x2	colonne technique 3 pieds	243		
		2000	140x80x3	80x80x3	80x80x2	80x40x1,5	1 portique 100x100x2	colonne technique 3 pieds	283		
		2200	140x80x3	80x80x4	80x80x2	80x40x1,5	1 portique 120x120x3	colonne technique 3 pieds	317		
8000	7950	1500	140x80x2	80x80x3	80x80x2	80x40x1,5	1 portique 100x100x2	colonne technique 3 pieds	236		
		1750	140x80x2	80x80x3	80x80x2	80x40x1,5	1 portique 100x100x2	colonne technique 3 pieds	278		
		2000	140x80x3	80x80x4	80x80x2	80x40x1,5	1 portique 100x100x2	colonne technique 3 pieds	319		
		2200	160x80x3	80x80x4	80x80x2	80x40x1,5	1 portique 120x120x3	colonne technique 3 pieds	344		
8500	8450	1500	140x80x3	80x80x3	80x80x2	80x40x1,5	1 portique 100x100x2	colonne technique 3 pieds	271		
		1750	140x80x3	80x80x4	80x80x2	80x40x1,5	1 portique 100x100x2	colonne technique 3 pieds	314		
		2000	160x80x3	80x80x4	80x80x2	80x40x1,5	1 portique 100x100x2	colonne technique 3 pieds	345		
		2200	160x80x4	80x80x4	80x80x2	80x40x1,5	1 portique 120x120x3	colonne technique 3 pieds	395		
9000	8950	1500	160x80x3	80x80x3	80x80x2	80x40x1,5	1 portique 100x100x2	colonne technique 3 pieds	295		
		1750	160x80x3	80x80x4	80x80x2	80x40x1,5	1 portique 100x100x2	colonne technique 3 pieds	340		
		2000	180x100x3	100x100x2	100x100x2	100x50x2	1 portique 100x100x2	colonne technique 3 pieds	353		
		2200	200x100x4	100x100x2	100x100x2	100x50x2	1 portique 120x120x3	colonne technique 3 pieds	423		
9500	9450	1500	160x80x3	80x80x3	80x80x2	80x40x1,5	1 portique 100x100x2	colonne technique 3 pieds	309		
		1750	160x80x4	80x80x3	80x80x2	80x40x1,5	1 portique 100x100x2	colonne technique 4 pieds	370		
		2000	180x100x3	100x100x2	100x100x2	100x50x2	1 portique 100x100x2	colonne technique 4 pieds	363		
		2200	200x100x4	100x100x2	100x100x2	100x50x2	1 portique 120x120x3	colonne technique 4 pieds	436		
10000	9950	1500	160x80x4	80x80x3	80x80x2	80x40x1,5	1 portique 100x100x2	colonne technique 4 pieds	374		
		1750	180x100x3	100x100x2	100x100x2	100x50x2	1 portique 100x100x2	colonne technique 4 pieds	370		
		2000	180x100x4	100x100x2	100x100x2	100x50x2	1 portique 100x100x2	colonne technique 4 pieds	444		
		2200	200x100x4	100x100x2	100x100x2	100x50x2	1 portique 120x120x3	colonne technique 4 pieds	478		
11000	10950	1500	180x100x4	100x100x2	100x100x2	100x50x2	1 portique 100x100x2	colonne technique 4 pieds	433		
		1750	180x100x4	100x100x2	100x100x2	100x50x2	1 portique 100x100x2	colonne technique 4 pieds	466		
		2000	200x100x5	100x100x2	100x100x2	100x50x2	1 portique 100x100x2	colonne technique 4 pieds	565		
		2200	200x100x5	100x100x2	100x100x2	100x50x2	1 portique 120x120x3	colonne technique 4 pieds	591		
12000	11950	1500	200x100x4	100x100x2	100x100x2	100x50x2	1 portique 100x100x2	colonne technique 4 pieds	483		
		1750	200x100x4	100x100x3	100x100x2	100x50x2	1 portique 100x100x2	colonne technique 4 pieds	557		
		2000	200x100x5	100x100x3	100x100x2	100x50x2	1 portique 100x100x2	colonne technique 4 pieds	651		
		2200	200x100x6	100x100x3	100x100x2	100x50x2	1 portique 120x120x3	colonne technique 4 pieds	736		
13000	12950	1500	200x100x5	100x100x2	100x100x2	100x50x2	1 portique 100x100x2	colonne technique 4 pieds	576		
		1750	200x100x5	100x100x4	100x100x2	100x50x2	1 portique 100x100x2	colonne technique 4 pieds	695		
		2000	200x100x6	100x100x4	100x100x2	100x50x2	1 portique 100x100x2	colonne technique 4 pieds	794		
		2200	250x100x6	100x100x4	100x100x2	100x50x2	1 portique 120x120x3	colonne technique 4 pieds	882		
14000	13950	1500	200x100x6	100x100x2	100x100x2	100x50x2	1 portique 100x100x2	colonne technique 4 pieds	683		
		1750	200x100x6	100x100x4	100x100x2	100x50x2	1 portique 100x100x2	colonne technique 4 pieds	811		
		2000	250x100x6	100x100x4	100x100x2	100x50x2	1 portique 100x100x2	colonne technique 4 pieds	914		
		2200	250x150x5	100x100x4	100x100x2	100x50x2	1 portique 120x120x3	colonne technique 4 pieds	928		





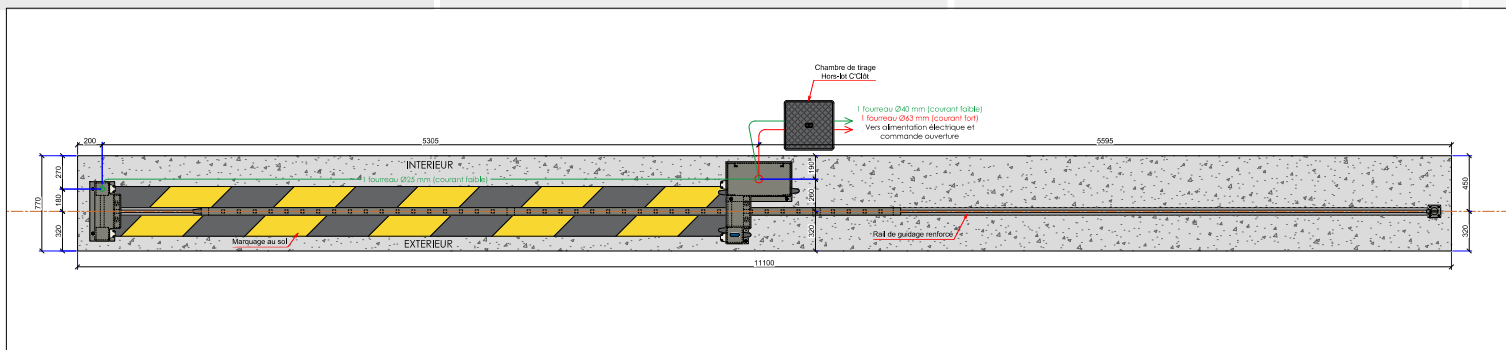


## Portail Coulissant Motorisé KILIMANDJARO PRO Barreaudé

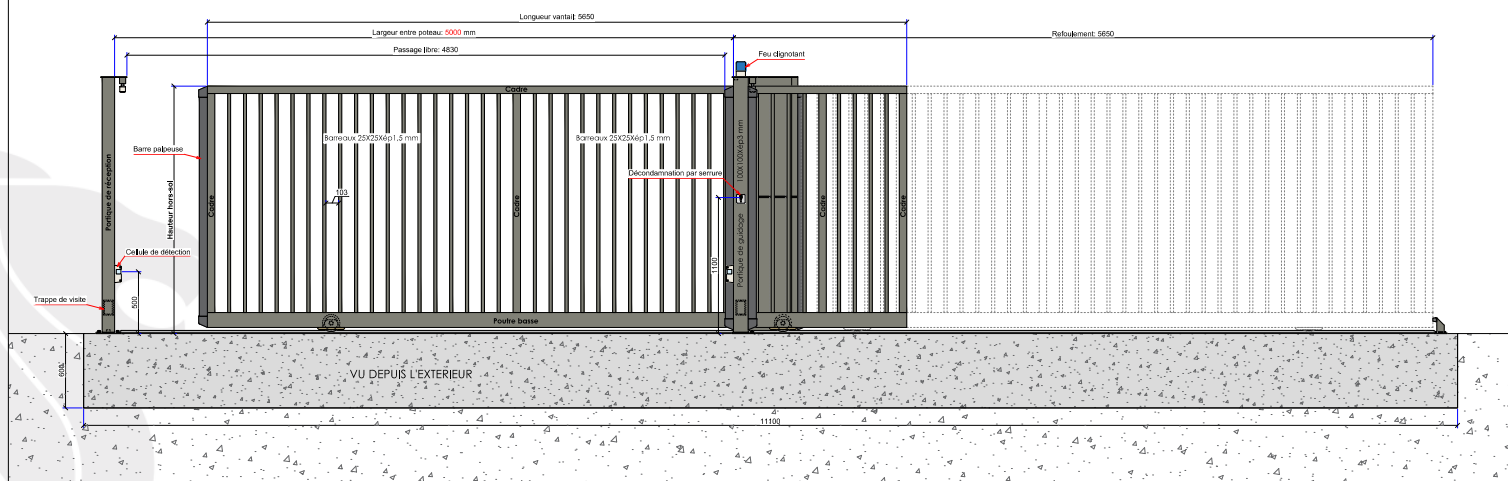
Le portail motorisé coulissant KILIMANDJARO PRO est un portail solide, conçu en France et fabriqué en Europe.

Largeur de passage : 5000 mm

Hauteur : 1500 mm



Largeur	Hauteur hors-sol	Portique réception	Poutre base	Cadre
5000	1500	100 x 100 x ép3	120 x 60 x ép3	50 x 50 x ép2
	1750	100 x 100 x ép3	120 x 60 x ép3	60 x 60 x ép2
	2000	100 x 100 x ép3	120 x 60 x ép3	60 x 60 x ép2
	2250	100 x 100 x ép3	120 x 60 x ép3	60 x 60 x ép2
	2500	120 x 120 x ép3	120 x 60 x ép3	60 x 60 x ép2



Connaissez-vous toutes les options possibles pour ouvrir/fermer votre portail?

## Récepteur INTRATONE



### Les + de ce récepteur:

- Paramétrable en ligne
- Ouverture par téléphone
- Horloge d'ouverture/fermeture
- Abonnement prépayé 10ans
- Contrôle des ouvertures

## INTERPHONES



## CLAVIERS A CODE



## CONTACTEURS



## AUTRES ACCESSOIRES



## Moteur AF15 Tri

Ce moteur vient équiper les portails KILIMANDJARO de la gamme C'ACCESS®. Ils sont conçus et fabriqués en France.

### Description:

Le moteur AF15 est installé sur tous les portails autoportants et coulissants KILIMANDJARO de la gamme C'ACCESS. C'est le moteur le plus puissant de toute la gamme ! Il est doté d'une puissance exceptionnelle et est conçu pour effectuer plus de 200 cycles par jour ! Ce moteur pourrait être classé parmi les plus puissants et solides du marché ! De plus, il est équipé d'une nouvelle carte électronique modèle HEAVY ce qui augmente encore la rapidité d'ouverture / fermeture de votre portail.

### Fonctionnement:

D'un usage intensif, ce moteur auto-bloquant est parfaitement adapté pour les milieux industriels.

il est équipé de :

- Fins de course mécaniques,
- frein électromagnétique incorporé au moteur,
- Limiteur de couple.

L'ensemble de ces caractéristiques lui confère un haut niveau de fiabilité.

### Caractéristiques techniques:

ALIMENTATION (VAC) / PUISSANCE (W): 230-400 / 1500  
ABSORPTION (A) / RAPPORT DE REDUCTION: 5.1-3 / 1/32  
POIDS MAX DE PORTAIL (KG) / VITESSE OUVERTURE (M/MIN): 2000 / 9.6  
%ED: 80



### NORMES

