

Portail Coulissant Motorisé KILIMANDJARO PRO Barreaudé

Le portail motorisé coulissant KILIMANDJARO PRO est un portail solide, conçu en France et fabriqué en Europe.

Largeur de passage : 4500 mm

Hauteur : 1500 mm

Description:

Le portail Coulissant motorisé Kilimandjaro PRO est notre portail standard le plus résistant! Il est équipé d'une colonne technique conçue pour effectuer près d'une centaine de cycles par jour!

Caractéristiques:





- Barreaudage 25 x 25 x 1,5mm - Pose droite
- Sans serrure
- 2 Roues de Ø 80mm non encastrée
- Chemin de roulement AP635 (Ø 20mm - L 56mm)
- 1 Colonne technique
- 1 butée de fin de course

Spécifications techniques:

- Tous les tubes utilisés sont en acier DX51D galvanisé Sendzimir selon la norme NFA 49-542.
- Plastification réalisée selon le process suivant : dérochage chimique, dégraissage, double rinçage eau déminéralisée résistivité 30 microsiemens, passivation chromique, séchage à 110°C, poudrage polyester par pistolet tribostatique fixé sur robot, cuisson à 200 °C durant 30 minutes (revêtement : 120 microns)
- Tests réalisés selon procédé du brouillard salin sur une durée de 800 H.

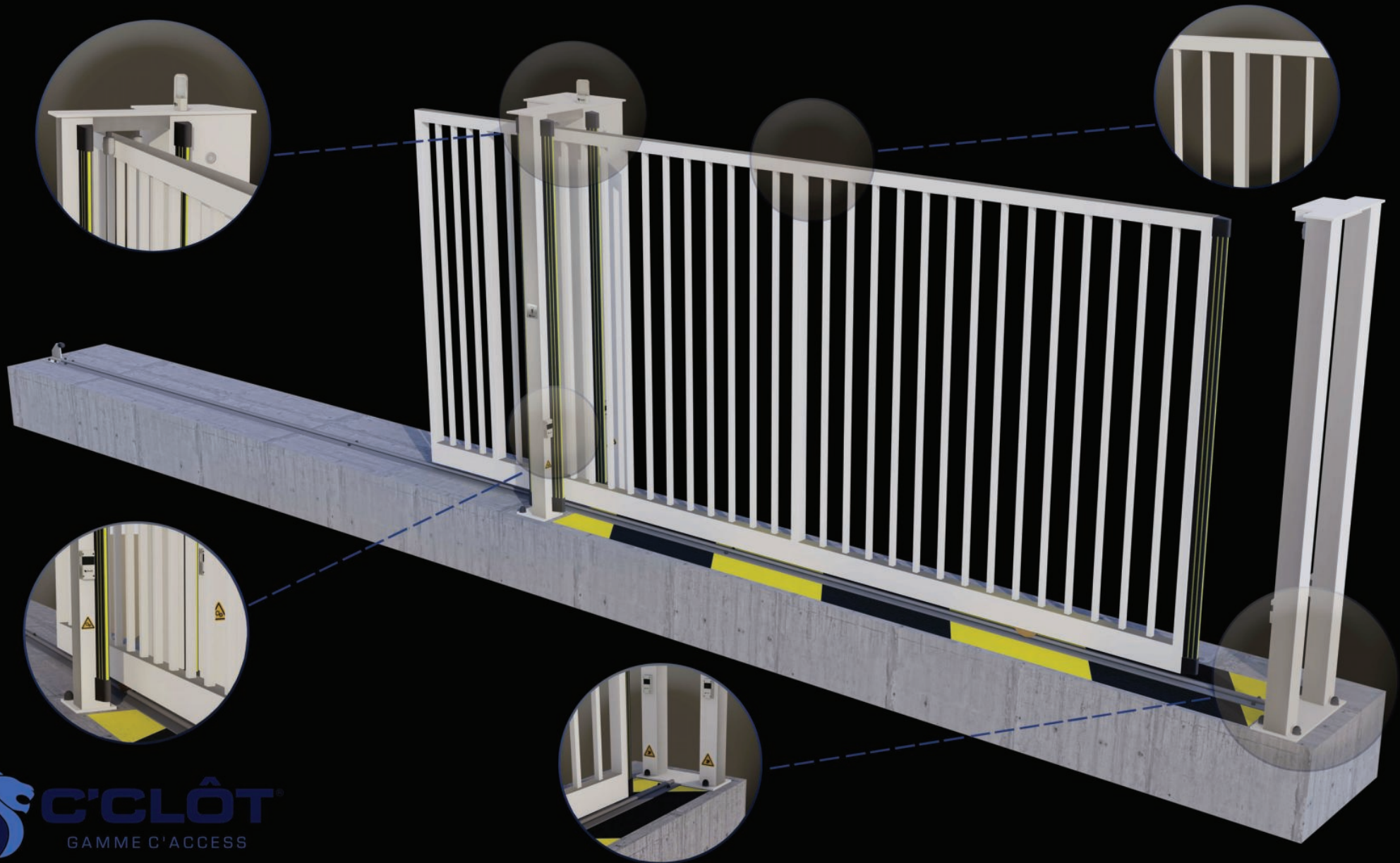


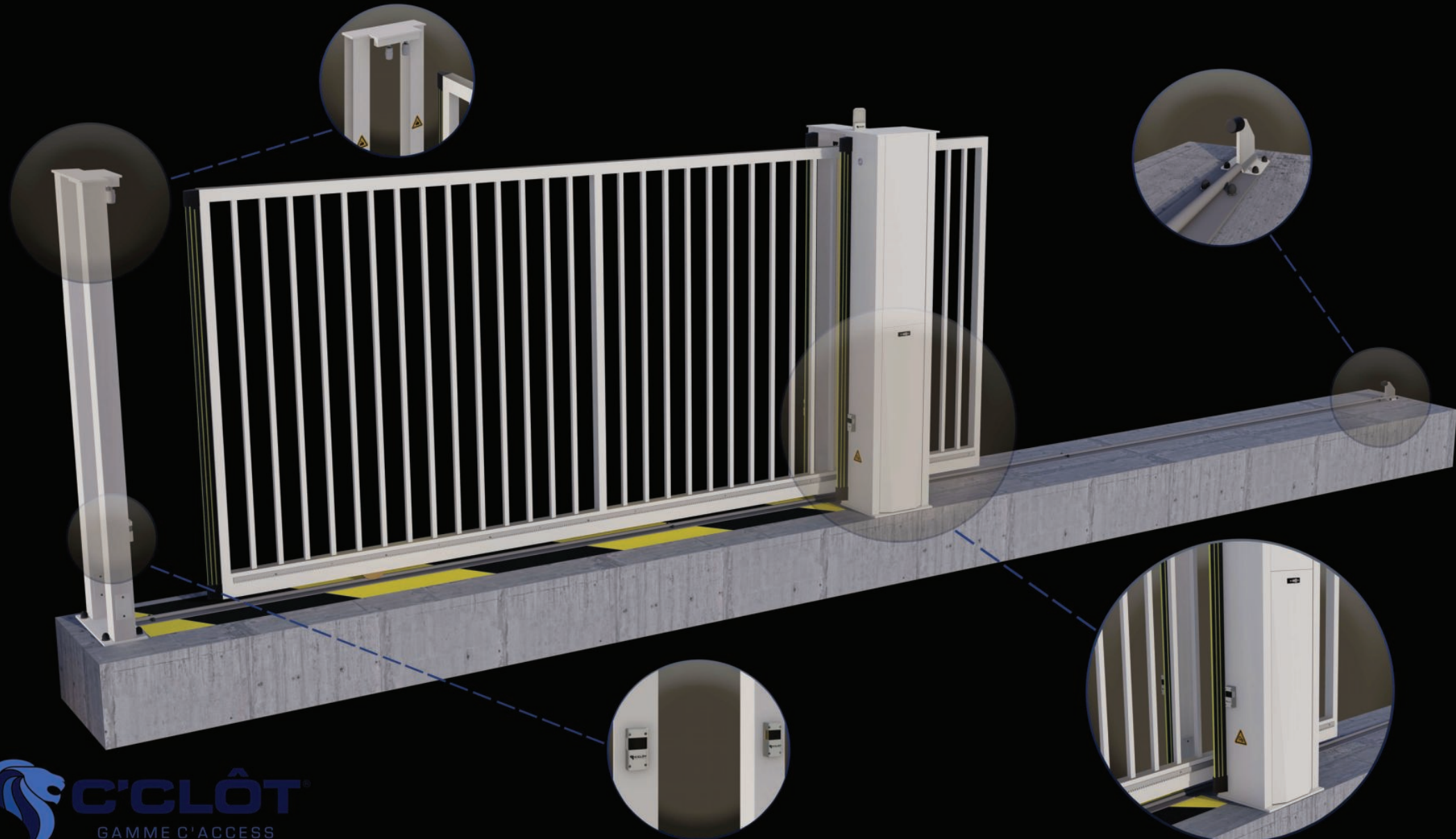
COULEURS STANDARDS

-  RAL 6005 - Vert
-  RAL 7016 - Gris
-  RAL 9005 - Noir
-  RAL 9016 - Blanc

[VOIR EN 3D](#)





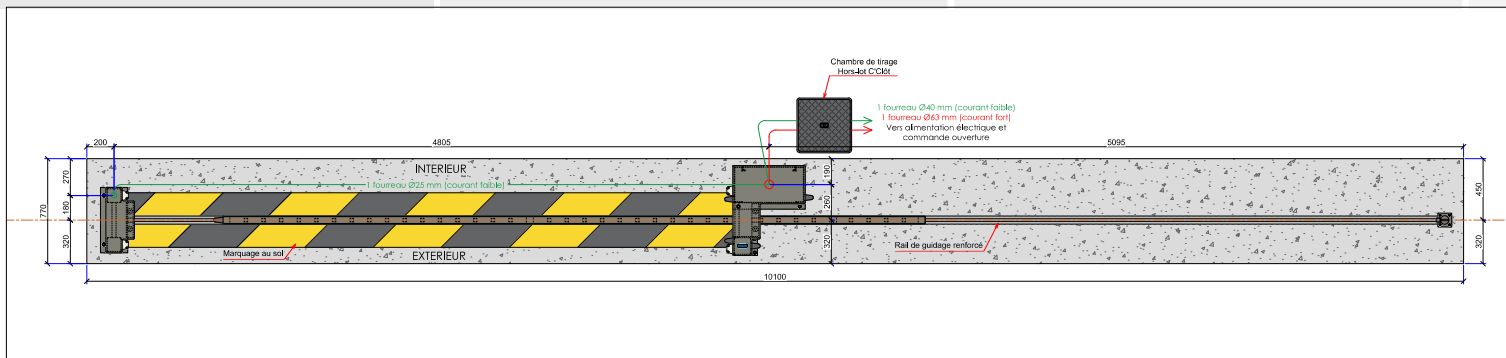


Portail Coulissant Motorisé KILIMANDJARO PRO Barreaudé

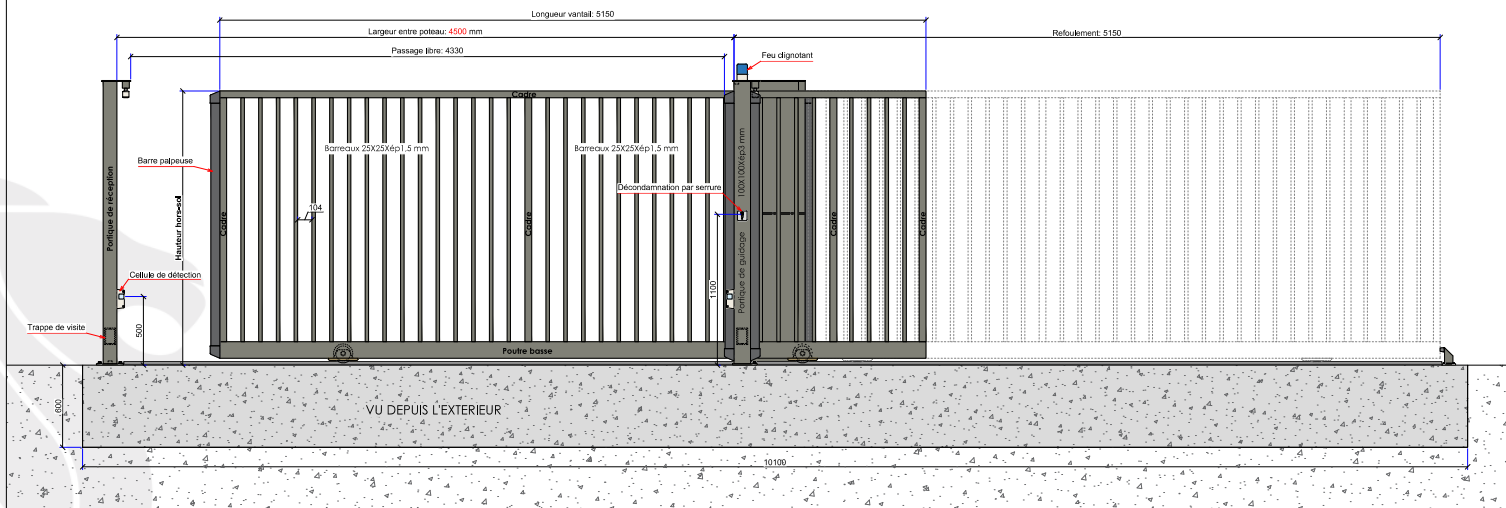
Le portail motorisé coulissant KILIMANDJARO PRO est un portail solide, conçu en France et fabriqué en Europe.

Largeur de passage : 4500 mm

Hauteur : 1500 mm



Largeur	Hauteur hors-sol	Portique réception	Poutre basse	Cadre
4500	1500	100 x 100 x ép3	120 x 60 x ép3	50 x 50 x ép2
	1750	100 x 100 x ép3	120 x 60 x ép3	50 x 50 x ép2
	2000	100 x 100 x ép3	120 x 60 x ép3	50 x 50 x ép2
	2250	100 x 100 x ép3	120 x 60 x ép3	50 x 50 x ép2
	2500	120 x 120 x ép3	120 x 60 x ép3	60 x 60 x ép2



Mentions légales :
 Les fiches techniques sont éditées par : SAS C'CLÔT - RCS de LYON 491 237 046
 Propriété Intellectuelle :
 Les textes et illustrations ne peuvent être modifiés, reproduits ou distribués sans autorisation de l'éditeur
 sous peine de sanctions pénales prévues aux articles L. 335.2 et L. 343.1 du code de la Propriété Intellectuelle.

Connaissez-vous toutes les options possibles pour ouvrir/fermer votre portail?

Récepteur INTRATONE



Les + de ce récepteur:

- Paramétrable en ligne
- Ouverture par téléphone
- Horloge d'ouverture/fermeture
- Abonnement prépayé 10ans
- Contrôle des ouvertures

INTERPHONES



CLAVIERS A CODE



CONTACTEURS



AUTRES ACCESSOIRES



Moteur AF15 Tri

Ce moteur vient équiper les portails KILIMANDJARO de la gamme C'ACCESS®. Ils sont conçus et fabriqués en France.

Description:

Le moteur AF15 est installé sur tous les portails autoportants et coulissants KILIMANDJARO de la gamme C'ACCESS. C'est le moteur le plus puissant de toute la gamme ! Il est doté d'une puissance exceptionnelle et est conçu pour effectuer plus de 200 cycles par jour ! Ce moteur pourrait être classé parmi les plus puissants et solides du marché ! De plus, il est équipé d'une nouvelle carte électronique modèle HEAVY ce qui augmente encore la rapidité d'ouverture / fermeture de votre portail.

Fonctionnement:

D'un usage intensif, ce moteur auto-bloquant est parfaitement adapté pour les milieux industriels.

il est équipé de :

- Fins de course mécaniques,
- frein électromagnétique incorporé au moteur,
- Limiteur de couple.

L'ensemble de ces caractéristiques lui confère un haut niveau de fiabilité.

Caractéristiques techniques:

ALIMENTATION (VAC) / PUISSANCE (W): 230-400 / 1500
ABSORPTION (A) / RAPPORT DE REDUCTION: 5.1-3 / 1/32
POIDS MAX DE PORTAIL (KG) / VITESSE OUVERTURE (M/MIN): 2000 / 9.6
%ED: 80



NORMES

